

PIANO STRUTTURALE INTERCOMUNALE

COMUNE DI CAPOLONA

SINDACO E ASSESSORE ALL'URBANISTICA

Mario Francesconi

COMUNE DI SUBBIANO

SINDACO

Ilaria Mattesini

ASSESSORE ALL'URBANISTICA

Marcello Ralli

RESPONSABILE UNICO DEL

PROCEDIMENTO

Alessandra Sara Blanco

AUTORITA' COMPETENTE VAS

Cristina Frosini

GARANTE DELL'INFORMAZIONE

E DELLA PARTECIPAZIONE

Angelo Capalbo (dal 10/03/2020 al 31/12/2020)

Simone Franci (dal 31/12/2020)

PROFESSIONALITA' ESTERNE

ASPETTI URBANISTICI

Michela Chiti (progettista coordinatore)

Sara Piancastelli (fino al 03/01/2022)

Lorenzo Bartali

ASPETTI AGRO-FORESTALI

Ilaria Scatarzi

ASPETTI GEOLOGICI E SISMICI

Geotecno - Consulenza e Servizi geologici

Luciano Lazzeri

Nicolò Sbolci

ASPETTI IDROLOGICI-IDRAULICI

Sorgente Ingegneria Studio Tecnico Associato

Leonardo Marini

Luca Rosadini

ASPETTI ARCHEOLOGICI

Francesco Trenti

ASPETTI DELLA VALUTAZIONE

Michela Chiti

Ilaria Scatarzi

Lorenzo Bartali

Emanuele Montini (dal 03/01/2022)

Sara Piancastelli (fino al 03/01/2022)




Adozione

Approvazione

COMUNE DI CAPOLONA

ELENCO CORSI DI ACQUA PUBBLICA
(Provincia di Arezzo)

- Note:
- 1) nella cartografia allegata al seguente elenco i corsi d'acqua svincolati totalmente ~~sono~~ portano la numerazione all'interno del quadrato 
 - 2) i tratti di acqua pubblica rimasti vincolati sono segnati con segno più marcato
 - 3) nel presente elenco i nomi dei corsi d'acqua riportati tra parentesi si riferiscono alla denominazione cartografica della C.T.R.

CORSO D'ACQUA	DENOMINAZIONE	FOCE O SBocco	BACINO N°	Limiti originali L. 431/85	Limiti deliberate (tram vincolati) C.R. 95 dell'11.3.86	NOTE	QUADRANTI C.T.R.		
							SI	NO	
28	T BREGNO E BREGINE	1	13A	dallo sbocco alle oupine; Ha oupine a g. 700	S.V - mt. 150 a valle canepinaia presso loc. "Casuccia" S.m - mt. 300 a monte nuovo strada C. Ripone - Fatt. Monsofia S.V - mt. 100 a valle della confluenza col n° 29 S.m - mt. 1.600 a monte " " " " " "		114-1, 114-1,		
29	B. DEL CASINO (F. ROMITORIO)	28		dallo sbocco alle oupine; Ha oupine a Poppio Luculo	S.V - sbocco in 28 S.m - mt. 800 a monte sbocco in 28		114-1,		
29/2	F. FELCAIA (F. MAGLIONI O MAGLIOLI)	1	14 A	dallo sbocco alle oupine; Ha oupine a "Capannelli"	S.V - mt. 600 a monte sbocco in 1 S.m - oupine		114-1,		
30	F. DI S. PIETRO O BURIANA (F. DINAVER)	1	15A	dallo sbocco alle oupine; Ha oupine a Cant. Fiborchi	S.V - mt. 600 a monte sbocco in 1 S.m - oupine		114-1,		
30/2	B. DELLA DOCCIA	1	16A	dallo sbocco alle oupine.	S.V - mt. 450 a monte sbocco in 1 S.m - sbocco strada Meliciano - Cant. Fiborchi		114-1,		
31	B. FALTOGHIANO O FOLLOGNANO (T. FALTOGHIANO)	1	17A	dallo sbocco alle oupine; Ha oupine a Monte Capannino	S.V - nuovo strada S. Marphento - Cafappio S.m - nuovo canepinaia Apio - Preve S. Giovanni		114-1,		
31/2	F. BORGO NOVO	1	18 A	dallo sbocco alle oupine; Ha oupine alla Quillara	S.V - S.m - SVINCOLO TOTALE		114-1,		
31/3	F. VALLE O DEL RITOTO	1	19 A	dallo sbocco alle oupine; Ha oupine a Monte Altuzzo	S.V - S.m - RESTA VINCOLATO	NO	114-1,		
32	F. VALIANO O PELLUZZE	1	20A	dallo sbocco alle oupine; Ha oupine a Pod. Spedale	S.V - S.m - SVINCOLO TOTALE		114-1,		
33	F. CATRIOLO	1	21 A	dallo sbocco alla confluenza con il rio che scende da "L. Botte"	S.V - S.m - SVINCOLO TOTALE		114-1,		
33/2	F. DELLA MONA	1	22 A	dallo sbocco alle oupine; Ha oupine a Pod. Uliveto	S.V - S.m - RESTA VINCOLATO	NO	114-1,		
33/3	F. DELLA SELVA	1	23 A	dallo sbocco alle oupine; Ha oupine a Pannina	S.V - S.m - " "		114-1,		
34	T. ZENNA	1	24A	dallo sbocco in Km. 3,500 verso monte	S.V - mt. 350 a monte sbocco in 1 S.m - oupine		114-1,		
35	T. SALUTIO E BONANO E B. CALGTA E DI CARDA	1	25A	dallo sbocco alle oupine; Ha oupine a Poppio Catarozzo	S.V - S.m - RESTA VINCOLATO		114-1, 114-1,		
35/2	F. DI VALLINO MUSSA (F. GRANDI)	35		dallo sbocco alle oupine; Ha oupine a Pod. R...	S.V - mt. 850 a monte sbocco in 35 S.m - mt. 1300 a monte sbocco		114-1,		

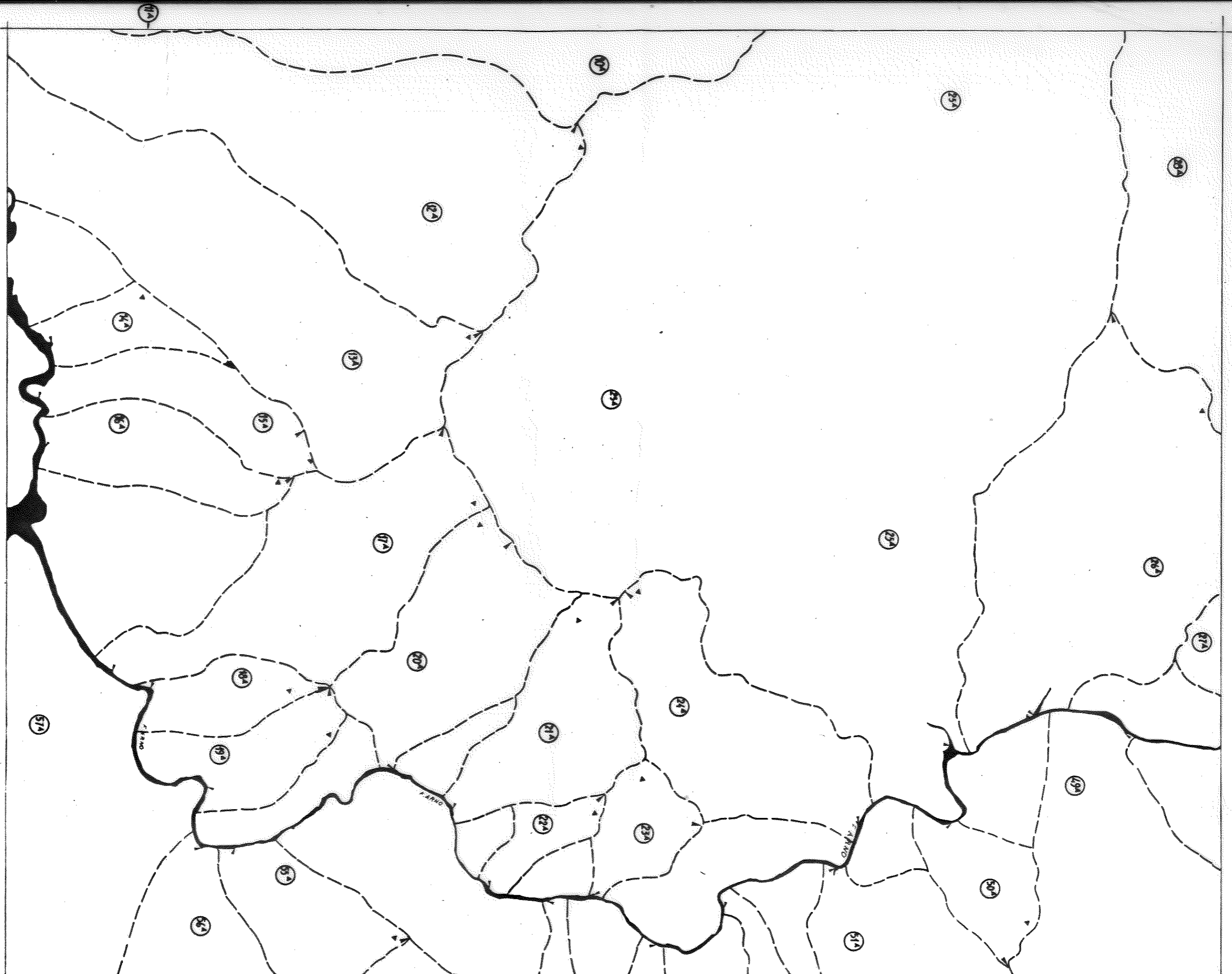
N. ACQUA	DENOMINAZIONE	FOCE o SBocco	BACINO N°	Limiti originali L. 431/85	Limiti deliberati (invariati), C.R. 95 dell'11-3-86	NOTE	QUANTITÀ C.T.R.	SITUAZIONE	
								SI	NO
113	F. RIO	111		dallo sbocco in Km. 2,500 verso monte	S.V. - S.M. - RESTA VINCOLATO		114-1, 107-11,		
113/2	F. FORNACE	111		dallo sbocco alle ovpine	S.V. - S.M. - " "	NON CERTA L'UBICAZIONE	116-1, 107-11,		
113/3	F. DEL DOCCIO o PIAI DELL'ESSERE	111		" "	S.V. - S.M. - " "	NON CERTA L'UBICAZIONE	114-1,		
113/4	F. CERBAIA E DEL PUNTORE	111		dallo sbocco alle ovpine; He ovpine a "I Ruderi")	S.V. - S.M. - " "		114-1,		
113/5	F. BRELE o RIO BRELE	1	50 A	dallo sbocco alle ovpine	S.V. - mt. 100 o monte sbocco in 1 S.M. - ovpine		114-1,		
114	T. TALLA (RIO TALLA)	1	51 A	dallo sbocco per Km. 1,500 e monte del ponte strada di Valenzano	S.V. - mt. 450 e monte sbocco in 1 S.M. - mt. 350 ^{a monte} sbocco strada Valenzano-Poppo d'Accone		114-1,		
115	F. DOCCIONE E ACQUATORTA	114		dallo sbocco per Km. 1,00 e monte confluenza col n° 116	S.V. - sbocco in 114 S.M. - mt. 450 e monte sbocco strada Valenzano-Poppo d'Accone		114-1,		
116	F. CANTACURO	115		dallo sbocco in Km. 2,500 verso monte	S.V. - S.M. - RESTA VINCOLATO		114-1,		
117	R. TORRE D'ORLANDO	114		dallo sbocco in Km. 2,500 verso monte	S.V. - sbocco 114 S.M. - mt. 1.100 e monte sbocco	NON CERTA L'UBICAZIONE	114-1,		
117/2	F. ROMAGGIO	114		dallo sbocco alle ovpine; He ovpine e case "de Burmice"	S.V. - sbocco 114 S.M. - mt. 1.600 e monte sbocco		114-1,		
118	T. GRAVENNA (T. GRAVENNA)	1	52 A	dallo sbocco alla confluenza col n° 119	S.V. - sbocco con S.I. n° 71 S.M. - mt. 400 e valle confluenza col n° 118/2		114-1,		
118/2	F. DI BERIGNO (GRAVENNA PICCOLA)?	118		dallo sbocco alle ovpine; He ovpine sotto al Sarno sulle Rapine	S.V. - S.M. - RESTA VINCOLATO		114-1,		
119	F. BAGNO	118		dallo sbocco in Km. 1,800 verso monte	S.V. - S.M. - RESTA VINCOLATO		114-1,		
120	R. DELLA LENDRA	1	53 A	dallo sbocco alla confluenza e valle del sentiero: Fabiano Sarno della Rapina	S.V. - sbocco in 1 S.M. - mt. 1.800 e monte confluenza col 120/2		114-1,		
120/2	F. DEL DOCCIONE	120		dallo sbocco alle ovpine; He ovpine o Fabiano	S.V. - S.M. - VINCOLO TOTALE		114-1,		
120/3	F. DELLA LASTRA (F. VALBENA)	1	54 A	dallo sbocco alle ovpine; He ovpine o Pod. Valbena	S.V. - S.M. - RESTA VINCOLATO		114-1,		

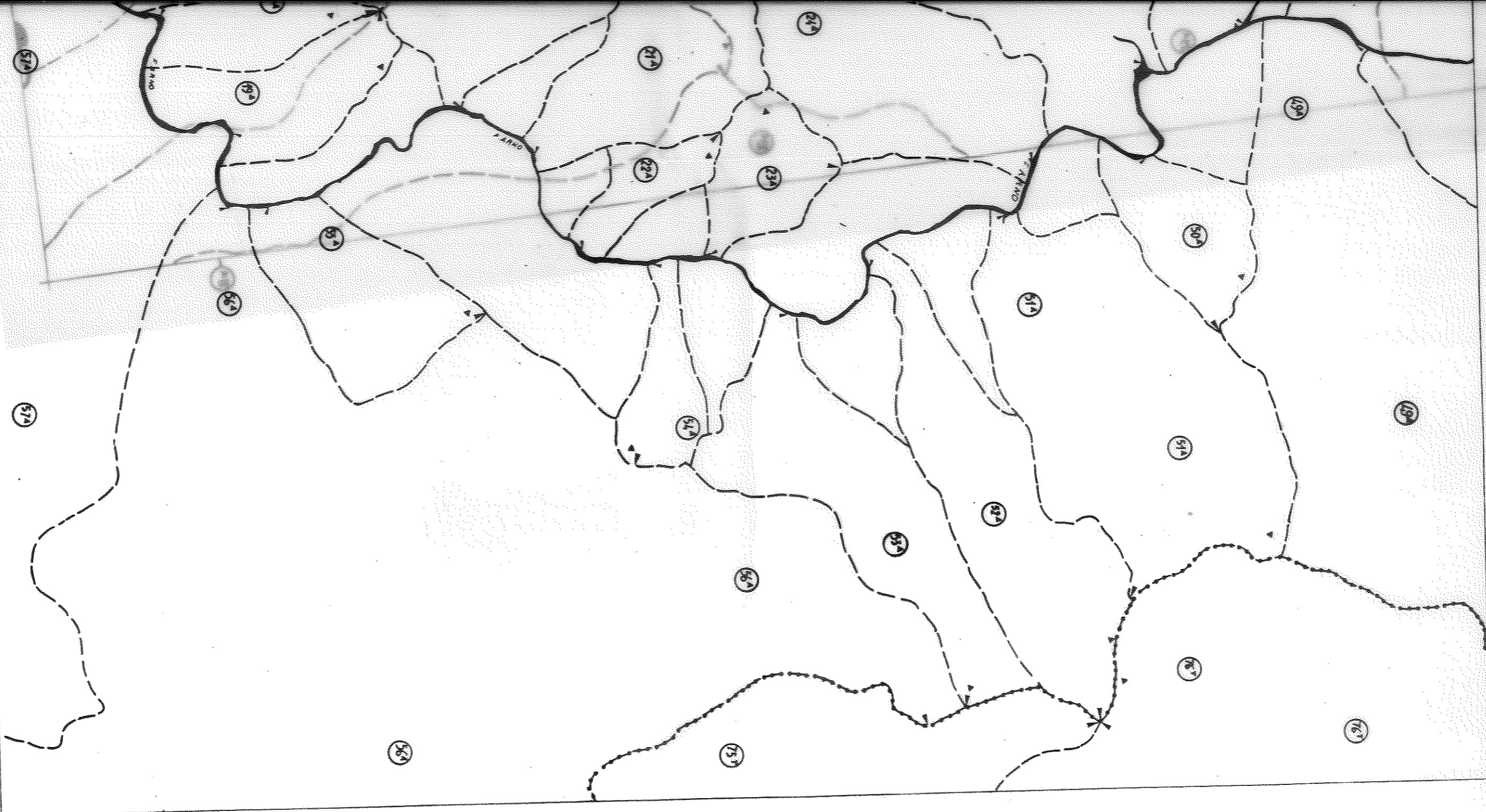
N. ACQUA	DENOMINAZIONE	FOCE O SBocco	BACINO N.º	Limiti originali L. 431/85	LIMITI DELL'OPERA (anni 1911-1912) C.R. 95 dell'11-3-86	NOTE	NUMERATI		
							C.T.R.	SI	NO
121	R. BURLAZZO DI GIOVI	1	55 A	dallo sbocco alle orpiane; He orpiane e 'Case Vallonacce'	S.V. - incrocio F.S. S.M. - orpiane		114-1,		
122	T. CHIASSA	1	56 A	dallo sbocco alle orpiane; He orpiane e 'Case di S. Marziale'	S.V. - sbocco in 1 S.M. - confluenza col n.º 125		114-1,		
123	B. DI MONTE GIOVI	122		dallo sbocco alle orpiane; He orpiane e 'Querceto'	S.V. - S.M. -	SVINCOLO TOTALE	114-1,		
123/2	F. DELLA FABBRICA	122		dallo sbocco alle orpiane; He orpiane e 'Campo Meppio'	S.V. - S.M. -	RESTA VINCOLATO	114-1,		
123/3	F. DELLE BALZE	122		dallo sbocco alle orpiane	S.V. - S.M. -	" "	114-1,		
124	F. CHIAVARETTO E CHIASSARELLA (B. CHIASSARELLA E F. CHIASSA)	122		dallo sbocco alle orpiane; He orpiane e 'Casime'	S.V. - S.M. -	" "	115-IV, 114-1,		
125	T. CHIASSACCIA	122		dallo sbocco alle orpiane; He orpiane e Poggio Scanno	S.V. - S.M. -	" "	115-IV, 115-III, 114-1,		
126	F. YEZZANO	125		dallo sbocco in Km. 2,500 verso monte	S.V. - S.M. -	" "	114-1,		
127	F. ANTECCHIO	122		dallo sbocco alle orpiane; He orpiane e Campiano	S.V. - S.M. -	SVINCOLO TOTALE	114-1,		
128	CANALE MAESTRO DELLA CHIANA	1	57 A	dallo sbocco al punto dove esse di provincia cessando di essere confine	S.V. - confluenza col Buvone del Doeris S.M. - punto in cui si distacca dalla provincia		114-II, 171-1,	*	
129	T. CASTRUZZO O FOSSO CHIANACCE (T. CASTRO)	128		dallo sbocco alle orpiane; He orpiane e Romario	S.V. - sbocco in 128 S.M. - int. 500 a valle della confluenza col 132		114-II		
130	T. MASPINO (T. CHIANACCE)	129		dallo sbocco alle orpiane	S.V. - S.M. -	SVINCOLO TOTALE	114-II, 114-1,		
130/2	T. FRASSINO O DI ANTRIA	130		dallo sbocco alle orpiane; He orpiane e Monte Castelluccio	S.V. - S.M. -	SVINCOLO TOTALE	114-II,		
131	R. DI GAVARDELLO (F. DI S. POLO E MOLINACCIO)	130		dallo sbocco alle orpiane	S.V. - sbocco in 130 S.M. - incrocio strada AR-Antria		114-II,		
132	B. DI COGNAIA (B. MOLINELLI)	129		dallo sbocco alle orpiane	S.V. - S.M. -	RESTA VINCOLATO	115-III, 114-II,		





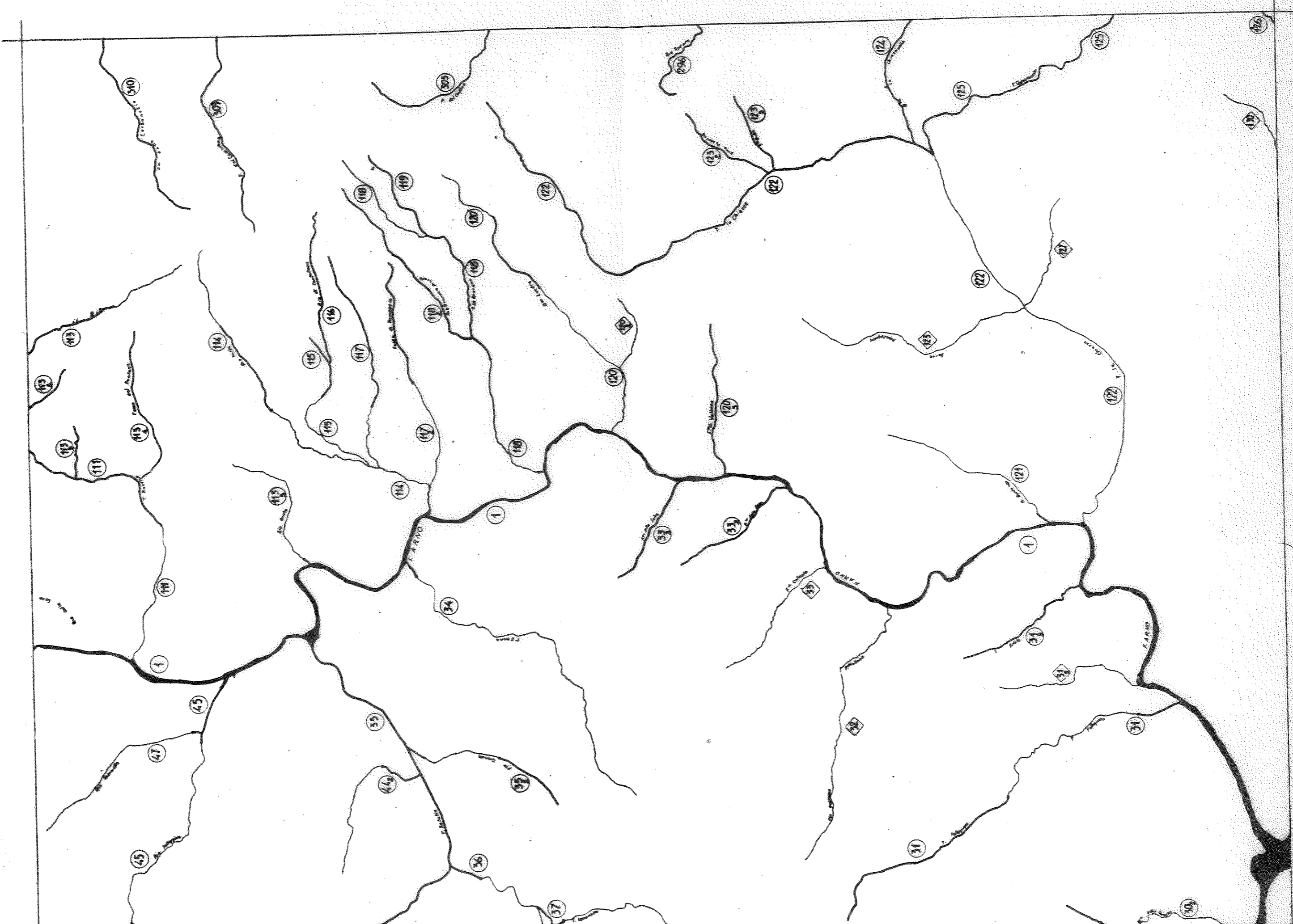
QUADRANTE 114-1

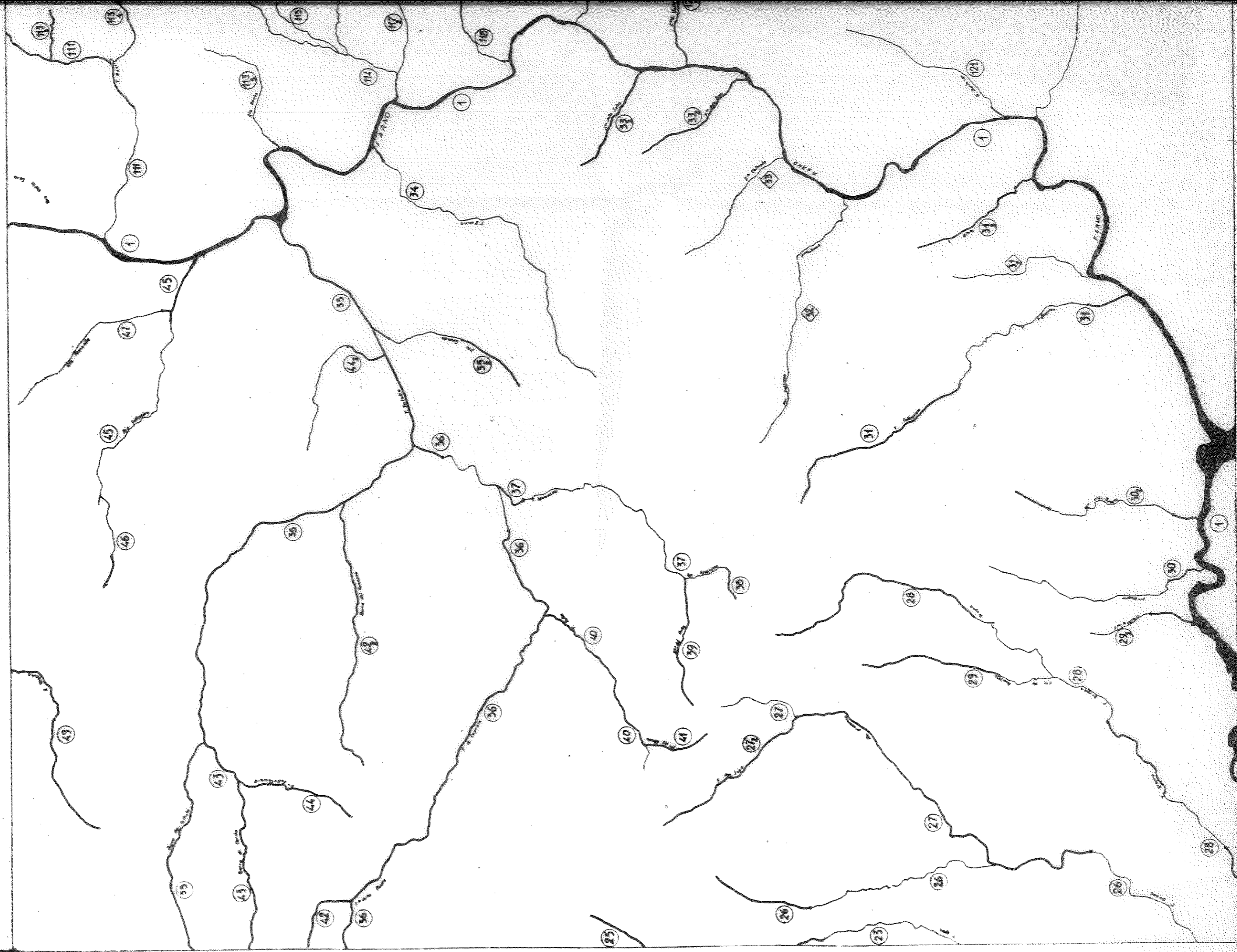




BACINI IDROGRAFICI

- A : Area
- F : Fiume
- M : Mestruo
- F : Foglia
- C : Marechhia
- Bacini I
- Bacini II
- ▷ Q. Alto Nat.
- ◁ Q. Basso Nat.
- ∇ Q. Basso M.





COMUNE DI SUBBIANO

ELENCO CORSI DI ACQUA

PUBBLICA

(PROVINCIA DI AREZZO)

NOTE : 1) nella cartografia allegata al seguente elenco, i numeri dei corsi d'acqua pubblica svincolati totalmente sono scritti dentro il simbolo quadrato:

2) i nomi dei corsi d'acqua riportati dentro parentesi si riferiscono alla denominazione cartografica della Carta Topografica Regionale 1:25.000.

ARNO (A)

NUM. CORSO ACQUA	DENOMINAZIONE	FOCE O SBocco	BACINO N.	LIMITI ORIGINALI DI VINCOLO L. 431/85	LIMITI DELIBERA C.R. 95 DELL'11/03/'86 (TRATTI SVINCOLATI)	NOTE	QUADRANTI C.T.R.	ANALISI MORFOLOGICA DEL PAESAGGIO EFFETTUATA
1	FIUME ARNO	Tirreno	1	Tutto il percorso	S.M. - mt. 1200 a monte confluenza con n° 66 S.V. - confluenza con n° 71		114-IV, 114-III, 114-II, 114-I, 107-IV, 107-III, 107-II,	
2	T.Resco Cascese o Borro di S. Antonio (T.Resco)	1	1A	Tutto il tratto che fa confine di Provincia	S.V. - incrocio strada da Figline V.no a S.Giovanni V.no S.M. - punto di distacco dal limite provinciale		114-IV	
3	T.Resco Simonato o Simontano	2		dallo sbocco alle origini. e' per breve tratto confine, allo sbocco con la Prov. di FI	S.V. - sbocco in 2 S.M. - mt. 300 a monte del punto di distacco dal confine provinciale		114-IV, 107-III	
4	T. Faella (B. Faella)	1	2A	dal confine della Provincia alle origini. Ha origine a Montrago	S.V. - confine di Provincia S.M. - ponte a q. 302 su strada da Castelfranco-Pian di Sco'		114-IV,	
4/2	B. Di Carberesi o Costavecchio	4		dallo sbocco alle origini. Ha origine da Puliciano	S.V. - sbocco in 4 S.M. - mt. 400 dalla biforcazione in due rami		114-IV,	
5	B. di Riofi o di Carrese o Cavese o delle Cave (B. Riofi)	1	3A	dallo sbocco alle origini. Ha origine a Montemarciano	S.V. - incrocio con autosole S.M. - q. 152 incrocio con strada Persignano-Penna I TRATTO S.V. - Ponte a q.167 loc.Casolare su strada Persignano-Penna S.M. - Origini II TRATTO		114-IV,	
6	B. Spina e di Castelfranco (B.Fornace)	5		dallo sbocco alle origini	S.V. - confluenza col n° 7 S.M. - ponte in loc. Certignano su strada Castelfranco-Loro Ciuffenna		114-IV,	
7	B. Renacciola o Boccaccio (B.Renacciola)	6		dallo sbocco alle origini. Ha origine alla Grillaia	S.V. - ponte sulla carrareccia Pelago-Cannucceto S.M. - origine		114-IV,	
7/2	B. Molinaccio	6		dallo sbocco alle origini. Ha origine a Castelfranco di Sopra	S.V. - SVINCOLO TOTALE S.M. - "		114-IV,	
8	B. Valecchi o Bigazzo (B. Dell'acqua Zolfina)	6		dallo sbocco alle origini	S.V. - sbocco in 6 S.M. - mt. 300 a monte incrocio strada Castelfranco-Certignano		114-IV,	
8/2	B. di Piantravigne o Bosco Grande	5		dallo sbocco alle origini	S.V. - SVINCOLO TOTALE S.M. - "		114-IV,	
9	B. di Malva	5		dallo sbocco al Ponte strada Castelfranco-Loro	S.V. - ponte strada Castelfranco-Loro S.M. - origine		114-IV,	
9/2	B. di Poggitazzi o delle Pozze del Lino	5		dallo sbocco alle origini	S.V. - RESTA VINCOLATO S.M. - "		114-IV,	

ARNO (A)

NUM. CORSO ACQUA	DENOMINAZIONE	FOCE O SBOCCO	BACINO N.	LIMITI ORIGINALI DI VINCOLO L. 431/85	LIMITI DELIBERA C.R. 95 DELL'11/03/'86 (TRATTI SVINCOLATI)	NOTE	QUADRANTI C.T.R.	ANALISI MORFOLOGICA DEL PAESAGGIO EFFETTUATA
111	T. Rassina e Rasso (T.Rassina)	1	49A	dallo sbocco alla confluenza col 112	S.V. - sbocco in 1 S.M. - mt. 200 a monte incrocio strada Rassina-Chitignano. I TRATTO. S.V. - mt. 500 a valle confluenza col 112. S.M. - mt. 400 a monte confluenza col 112. II TRATTO.		114-I, 108-III, 107-II,	*
111/2	F. dei Sabbioni o della Fornace	111		dallo sbocco alle origini	S.V. - RESTA VINCOLATO S.M. - "	non certa l'ubicazione	107-II,	
111/3	F. Molino o dell'Eremita e di Fusato	111		dallo sbocco alle origini	S.V. - RESTA VINCOLATO S.M. - "	non certa l'ubicazione	107-II,	
112	F. Rocca	111		dallo sbocco per Km. 1,500 verso monte	S.V. - RESTA VINCOLATO S.M. - "		107-II,	
112/2	F. del Foresto	111		dallo sbocco alle origini	S.V. - RESTA VINCOLATO S.M. - "		107-II,	
112/3	F. Cupo	111		dallo sbocco alle origini	S.V. - RESTA VINCOLATO S.M. - "	non certa l'ubicazione	107-II	
113	F. Rio	111		dallo sbocco per Km. 2,500 verso monte	S.V. - RESTA VINCOLATO S.M. - "		114-I, 107-II,	
113/2	F. Fornace	111		dallo sbocco alle origini	S.V. - RESTA VINCOLATO S.M. - "		114-I, 107-II,	
113/3	F. del Doccio o Pian dell'Essere	111		dallo sbocco alle origini	S.V. - RESTA VINCOLATO S.M. - "		114-I,	
113/4	F. Cerbaia e del Puntone	111		dallo sbocco alle origini. Ha origine a "I Ruderì"	S.V. - RESTA VINCOLATO S.M. - "		114-I,	
113/5	F. Brelle o Rio Brele	1	50A	dallo sbocco alle origini	S.V. - mt. 100 a monte sbocco in 1 S.M. - origine		114-I,	
114	T. Talla (Rio Talla)	1	51A	dallo sbocco per Km. 1,500 a monte del ponte strada di Valenzano	S.V. - mt. 450 a monte sbocco in 1 S.M. - mt. 350 a monte incrocio strada Valenzano-Poggio d'Acona		114-I,	
115	F. Doccione e Acquatorta	114		dallo sbocco per Km. 1,00 a monte confluenza col n° 116	S.V. - sbocco in 114 S.M. - mt. 450 a monte incrocio strada Valenzano-Poggio d'Acona		114-I,	

ARNO (A)

NUM. CORSO ACQUA	DENOMINAZIONE	FOCE O SBOCCO	BACINO N.	LIMITI ORIGINALI DI VINCOLO L. 431/85	LIMITI DELIBERA C.R. 95 DELL'11/03/'86 (TRATTI SVINCOLATI)	NOTE	QUADRANTI C.T.R.	ANALISI MORFOLOGICA DEL PAESAGGIO EFFETTUATA
116	F. Cantalupo	115		dallo sbocco per Km. 2,500 verso monte	S.V. - RESTA VINCOLATO S.M. - "		114-I,	
117	R. Torre D'Orlando	114		dallo sbocco per Km. 2,500 verso monte	S.V. - sbocco in 114 S.M. - mt. 1.100 a monte sbocco	non certa l'ubicazione	114-I,	
117/2	F. Romaggio	114		dallo sbocco alle origini. Ha origine a casa "La Burraia"	S.V. - sbocco in 114 S.V. - mt. 1600 a monte sbocco		114-I,	
118	T. Gravenna (T. Gravenna)	1	52A	dallo sbocco alla confluenza col n° 119	S.V. - incrocio con SS. n° 71 S.M. - mt. 400 a valle confluenza col n° 118/2		114-I,	
118/2	F. di Berigno (Gravenna Piccola)?	118		dallo sbocco alle origini. Ha origine sotto il sasso della Regina	S.V. - RESTA VINCOLATO S.M. - "		114-I,	
119	F. Bagno	118		dallo sbocco per Km. 1,800 verso monte	S.V. - RESTA VINCOLATO S.M. - "		114-I,	
120	R. della Lendra	1	53A	dallo sbocco alla confluenza a valle del sentiero Falciano-Sasso della Regina	S.V. - sbocco in 1 S.M. - mt. 1.800 a monte confluenza col 120/2		114-i,	
120/2	F. del Doccione	120		dallo sbocco alle origini. Ha origine a Falciano	S.V. - SVINCOLO TOTALE S.M. - "		114-I,	
120/3	F. della Lastra (F. Valbena)	1	54A	dallo sbocco alle origini. Ha origine a Podere Valbena	S.V. - RESTA VINCOLATO S.M. - "		114-I,	
121	R. Burlazzo di Giovi	1	55A	dallo sbocco alle origini. Ha origine a "Case Vallonacce"	S.V. - incrocio F.S. S.M. - origine		114-I,	
122	T. Chiassa	1	56A	dallo sbocco alle origini. Ha origine a "Case di S.Margherita"	S.V. - sbocco in 1 S.M. - confluenza col n° 125		114-I,	
123	B. di Montegiovi	122		dallo sbocco alle origini. Ha origine a "Querceto"	S.V. - SVINCOLO TOTALE S.M. - "		114-I,	
123/2	F. della Fabbrica	122		dallo sbocco alle origini. Ha origine a "Campo Maggio"	S.V. - RESTA VINCOLATO S.M. - "		114-I,	
123/3	F. delle Balze	122		dallo sbocco alle origini	S.V. - RESTA VINCOLATO S.M. - "		114-I,	

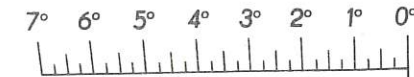
ARNO (A)

NUM. CORSO ACQUA	DENOMINAZIONE	FOCE O SBOCCO	BACINO N.	LIMITI ORIGINALI DI VINCOLO L. 431/85	LIMITI DELIBERA C.R. 95 DELL'11/03/'86 (TRATTI SVINCOLATI)	NOTE	QUADRANTI C.T.R.	ANALISI MORFOLOGICA DEL PAESAGGIO EFFETTUATA
124	F. Chiaveretto e Chiasserella (B. Chiassicella e F. Chiassa)	122		dallo sbocco alle origini. Ha origine alla "Casina"	S.V. - RESTA VINCOLATO S.M. - "		115-IV, 114-I,	
125	T. Chiassaccia	122		dallo sbocco alle origini. Ha origine a Poggio Scanno.	S.V. - RESTA VINCOLATO S.M. - "		115-IV, 115-III, 114-I,	
126	F. Vezzano	125		dallo sbocco per Km. 2,500 verso monte	S.V. - RESTA VINCOLATO S.M. - "		115-IV, 114-III, 114-I,	
127	F. Antecchio	122		dallo sbocco alle origini. Ha origine a Campriano	S.V. - SVINCOLO TOTALE S.M. - "		114-I,	
128	Canale Maestro della Chiana	1	57A	dallo sbocco al punto dove esce di provincia cessando di essere confine	S.V. - confluenza col Burron del Doccio S.M. - punto in cui si distacca dalla provincia		114-II, 121-I,	*
129	T. Castruzzo o Fosso Chianacce (T. Castro)	128		dallo sbocco alle origini. Ha origine a Pomaio	S.V. - sbocco in 128 S.M. - mt. 500 a valle della confluenza col 132		114-II,	
130	T. Maspino (T. Chianacce)	129		dallo sbocco alle origini	S.V. - SVINCOLO TOTALE S.M. - "		114-II, 114-I,	
130/2	T. Frassino o di Antria	130		dallo sbocco alle origini. Ha origine a Monte Castellaccio	S.V. - SVINCOLO TOTALE S.M. - "		114-II,	
131	R. di Savardello (F. di San Polo e Mulinaccio)	130		dallo sbocco alle origini	S.V. - sbocco in 130 S.M. - incrocio strada Arezzo- Antria		114-II,	
132	B. di Cognaia (B. Molinelli)	129		dallo sbocco alle origini	S.V. - RESTA VINCOLATO S.M. - "		115-III, 114- II,	
133	B. Bicchieraria o Ghiaie (F. Bicchieraia)	129		dallo sbocco alle origini	S.V. - sbocco in 129. I TRATTO S.M. - tangenza q. 274 con strada Staggiano-Pantano e Soldino. I TRATTO S.V. - mt. 200 a valle confluenza col 134. II TRATTO S.M. - mt. 200 a valle della sua biforcazione in loc. Le Ghiaie. II TRATTO	non certa ubicazione II TRATTO	114-II,	
134	F. di Covole o di Campalle	133		dallo sbocco alle origini	S.V. - sbocco in 134 S.M. - ponte sulla careggiabile per Stoppe d'Arca		114-II,	

TEVERE (T)

NUM. CORSO ACQUA	DENOMINAZIONE	FOCE O SBOCCO	BACINO N.	LIMITI ORIGINALI DI VINCOLO L. 431/85	LIMITI DELIBERA C.R. 95 DELL'11/03/'86 (TRATTI SVINCOLATI)	NOTE	QUADRANTI C.T.R.	ANALISI MORFOLOGICA DEL PAESAGGIO EFFETTUATA
294/3	F. di Bagnaia	281		dallo sbocco alle origini	S.V. - RESTA VINCOLATO S.M. - "		115-III,	
295	R. Centena (F. Centena)	281		dallo sbocco alle origini. Ha origine a Poggio Centena	S.V. - RESTA VINCOLATO S.M. - "		115-III,	
296	T. Sovara	281		tutto il tratto di provincia. Ha origine a Campomaggio	S.V. - incrocio limite provinciale S.M. - mt.550 a monte strada Tavarnelle-Bargellino		115-IV, 114-I,	
297	R. Tortigliano o Corciano (Il Rio)	296		dallo sbocco alle origini. Ha origine a Badia S. Veriano	S.V. - sbocca in 296 S.M. - mt. 600 a monte incrocio strada Catigliano-Anghiari		115-IV, 115-III,	
297/2	R. di Scoiano	296		dallo sbocco alle origini	S.V. - sbocco 296 S.M. - mt. 600 a monte sbocco		115-IV,	
298	R. Cestola	296		dallo sbocco alle origini. Ha origine a Poggio Scanno	S.V. - sbocco in 296 S.M. - mt. 1.100 a monte sbocco		115-IV, 115-III,	
299	Teverina, R. Upachi e R. Aiaccia (R. Teverina)	296		dallo sbocco alle origini. Ha origine a S. Pietro	S.V. - sbocco in 296 S.M. - mt. 450 a monte sbocco		115-IV, 115-III,	
299/2	R. Monte Mercale	299		dallo sbocco alle origini. Ha origine a Monte Castiglione	S.V. - RESTA VINCOLATO S.M. - "		115-IV,	
299/3	R. Fossatone	296		dallo sbocco alle origini	S.V. - RESTA VINCOLATO S.M. - "		115-IV,	
300	F. Il Rio	296		dallo sbocco alle origini. Ha origine a Poggio Comugnano	S.V. - RESTA VINCOLATO S.M. - "		115-IV,	
301	T. Libbia	296		dallo sbocco alle origini. Ha origine a La Scheggia	S.V. - RESTA VINCOLATO S.M. - "		115-IV,	
302	F. Rimaggio	296		dallo sbocco alle origini	S.V. - RESTA VINCOLATO S.M. - "		115-IV,	
303	T. Cerfone	296		dallo sbocco alle origini. Ha origine a Monte Altuccio	S.V. - RESTA VINCOLATO S.M. - "		115-IV, 114-I	
304	F. della Rota	303		dallo sbocco alle origini	S.V. - RESTA VINCOLATO S.M. - "	non certa l'ubicazione	115-IV,	

PER USO MILITARE
DECLASSIFICATO
SUBBIANO



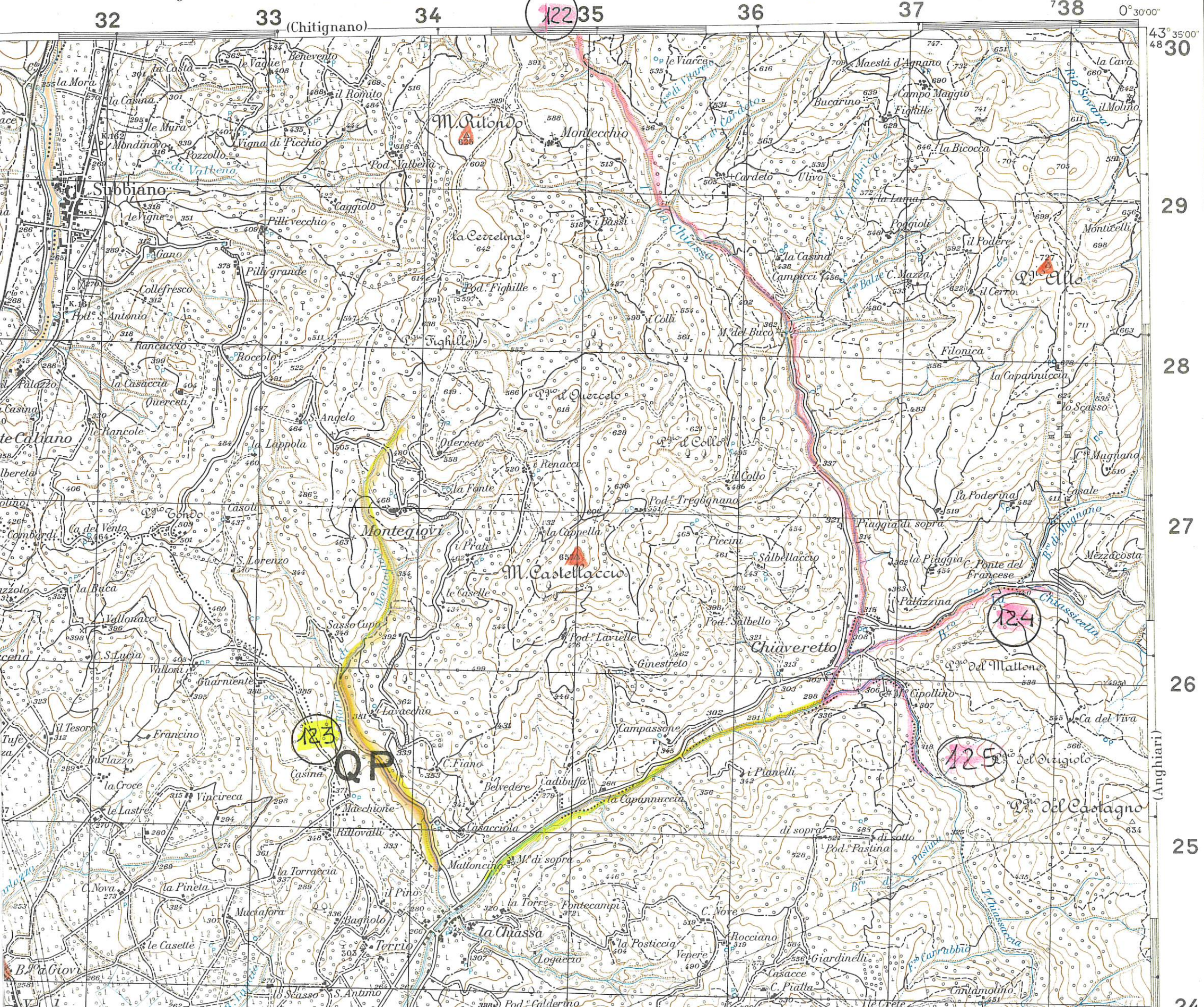
Le coordinate geografiche sono riferite all'Ellissoide Internazionale orientato a Roma (M. Mario)

I S. E.

Longitudine di Roma M. Mario da Greenwich 12°27'08",40

SERIE M 891
FOGLIO SUBBIANO 114 I SE
EDIZIONE 4 - I G M I

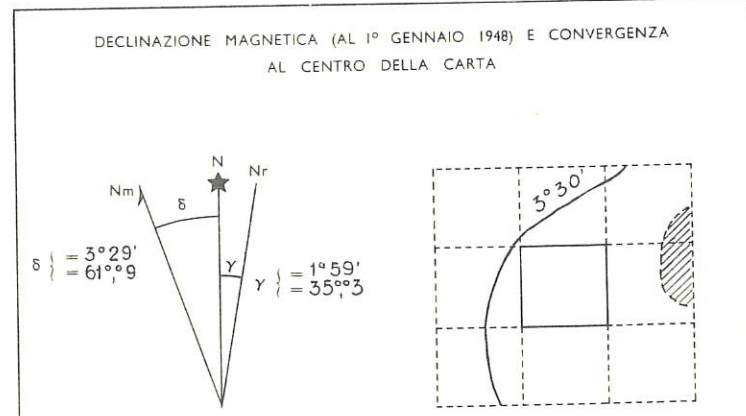
Longitudine Ovest dal meridiano di Roma (Monte Mario)



RETICOLATO CHILOMETRICO
NELLA PROIEZIONE CONFORME
UNIVERSALE TRASVERSA DI MERCATORE
Sistema **U. T. M.**
(Dati europei 1950)

LE LINEE CONTRASSEGNAE DA NUMERI NERI INDICANO IL RETICOLATO U. T. M. FUSO 32, ELLISSOIDE INTERNAZIONALE

DESIGNAZIONE DI ZONA : 32T	ESEMPIO DI DESIGNAZIONE DI UN PUNTO CON L'APPROSSIMAZIONE DI 100 METRI						
Identificazione di quadrato di 100 chilometri di lato : <div style="border: 1px solid black; width: 40px; height: 40px; display: flex; align-items: center; justify-content: center; margin: 10px auto;">QP</div>	NOME DEL PUNTO : ♦ C. PIGLI						
	<table border="1" style="width: 100%;"> <tr> <td style="width: 20px; text-align: center;">33</td> <td style="width: 20px; text-align: center;">1</td> <td style="width: 20px; text-align: center;">7</td> </tr> <tr> <td style="width: 20px; text-align: center;">22</td> <td style="width: 20px; text-align: center;">7</td> <td style="width: 20px; text-align: center;">7</td> </tr> </table>	33	1	7	22	7	7
33	1	7					
22	7	7					
	DESIGNAZIONE DEL PUNTO : 331227						
Trascurare nella designazione del punto le cifre scritte in carattere piccolo di ogni numero del reticolato. Queste sono utilizzate nei calcoli. Usare soltanto le cifre scritte in carattere più grande.	Preporre le lettere che contraddistinguono il quadrato di 100 km di lato quando non si è certi che il destinatario della segnalazione già le conosca inequivocabilmente: QP331227						
	Preporre parimenti la designazione di zona quando non si è certi che la stessa sia già ben nota: 32TQP331227						



Nr = Nord reticolato
N = Nord geografico
Nm = Nord magnetico
 δ = Declinazione magnetica
 γ = Convergenza

Nel grafico sono tracciate le linee di egual declinazione intervallate di 5'; le eventuali zone di anomalia magnetica sono rappresentate con tratteggio.

La declinazione magnetica diminuisce annualmente di circa $8'' = 2^{\circ},4$.

Le coordinate dei vertici di questa carta nel reticolato, italiano (proiezione Gauss-Boaga, ellissoide internazionale, orientamento a M. Mario 1940) sono le seguenti:

0°37'30" 729 730 731 732 733 (Chiusi della Verna) 734 735 736 737



48°38'

48°37'

48°36'

48°35'

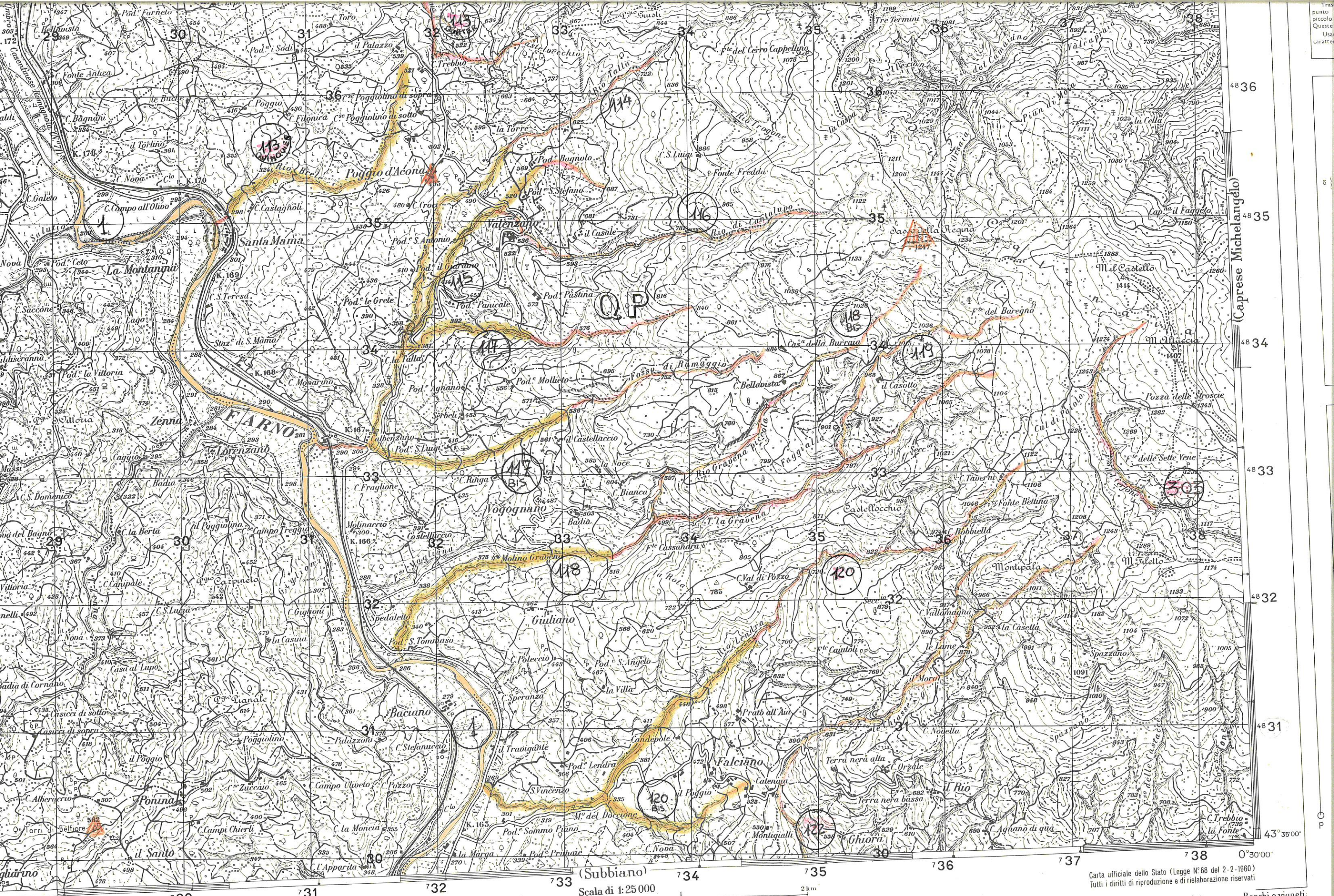
48°34'

48°33'

(Talla)

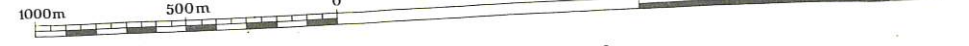
Q.P.

303



Carta ufficiale dello Stato (Legge N° 68 del 2-2-1960)
Tutti i diritti di riproduzione e di ri-elaborazione riservati

Scala di 1:25 000



- Stazione Galleria Fermata
- Ferrovia ad un binario
- Ferrovia a trazione elettrica
- Ferrovia senza manutenzione regolare
- Strada carreggiabile

- ▲ 150 .iso Punto e quota geodetica e topografica riferite al suolo
- ○ ○ ○ Pozzo o fontana perenne
- ○ ○ ○ e sorgente non perenne
- Boschi e vigneti
- Cedui
- ◆ Salici
- Olivi

... distanza è di metri 25
... curve a tratti è di m 5)