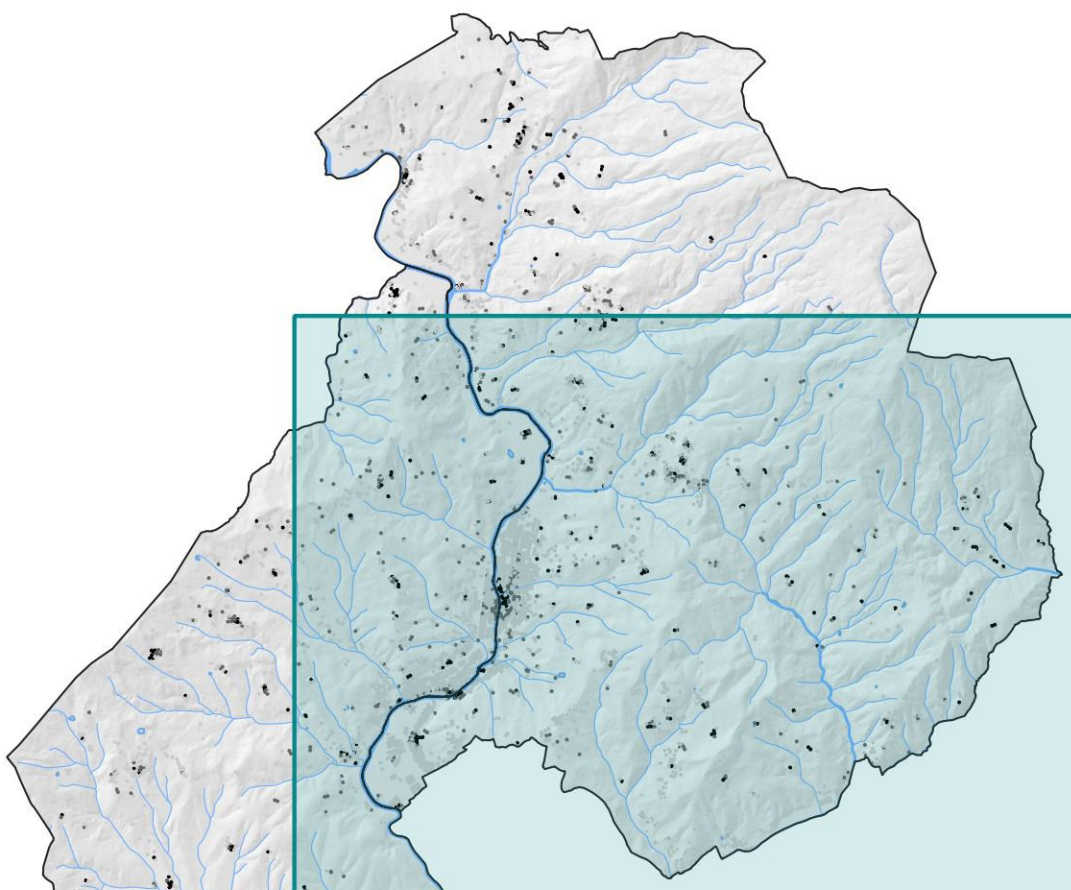


# PIANO STRUTTURALE INTERCOMUNALE

- COMUNE DI CAPROLONA**  
SINDACO E ASSESORE ALL'URBANISMO  
Walter Francesconi
- COMUNE DI SUBBIANO**  
SINDACO  
Boris Marzulli  
ASSESSORE ALL'URBANISMO  
Marcello Ratti
- RESPONSABILI UNICI DEL PROCEDIMENTO**  
Alessandro San Biagio
- AUTORITÀ COMPETENTE VAS**  
Cristina Foschi
- GARANTI DELLA FORMAZIONE DELLA PARTICIPAZIONE**  
Angelo Caporali (RM 14/10/2020 e 21/10/2020)  
Saverio Frasci (RM 21/10/2020)
- PROFESSIONISTI ESTERNE**
- ASPETTI URBANISTICI**  
Marta Di Lorenzo (architetto)  
Sara Pavesi (RM 04/01/2022)  
Lorenza Basso
- ASPETTI AGRICOLI-FORESTALI**  
Marta Di Lorenzo
- ASPETTI GEOLOGICI E IDROLOGICI**  
Giancarlo Di Lorenzo e Giancarlo Di Lorenzo  
Lorenza Basso  
Marta Di Lorenzo
- ASPETTI IDROLOGICI-AMBIENTALI**  
Sergio Napolitano (Sole)  
Saverio Frasci (Sole)  
Lorenza Basso
- ASPETTI AMBIENTALI**  
Francesco Tassi
- ASPETTI DELLA VALUTAZIONE**  
Marta Di Lorenzo  
Sara Pavesi (RM 03/01/2022)  
Francesco Tassi (RM 03/01/2022)  
Lorenza Basso (RM 03/01/2022)



Adozione  
Approvazione

**QC.G.01 c**

**CARTA GEOLOGICA**  
-Modificata a seguito di osservazioni-

Scala: 1:10.000  
Dicembre 2023

- LEGENDA**
- Coltri detritiche**
- Coperture detritiche recenti e attuali
  - Corpo di frana
- Depositi olocenici**
- b - Depositi alluvionali attuali
  - bn - Depositi alluvionali recenti, terrazzati e non terrazzati (ghiaie, sabbie e limi)
  - bnb - Depositi alluvionali terrazzati (ghiaie, sabbie e limi dei terrazzi fluviali)
- Depositi continentali villafranchiani**
- VI1h - Limi di Laterete: limi argilloso-sabbiosi ed argille sabbiose
  - VI1a - Ciottoli di Maspino: conglomerati e ciottolami poligenici
  - VI1c - Argille di Quarata: argille e argille sabbiose lignitifere lacustri e fluvio-lacustri
- Dominio Ligure e Subligure**
- Unità di Monte Morello**
- MLL - Formazione di M. Morello (Fisch carbonatici, calcari marnosi e marne)
  - SIL - Formazione di Sillano (Argilliti grigio-brune e calcilutti)
  - pm - Peridotiti, serpentiniti
- Unità di Canetolo**
- BMS - Breccie di Monte Senario (Calcarenti, breccie e argilliti)
  - BMSc - Breccie di Monte Senario (arenarie grossolane in strati spessi)
- Dominio Toscano**
- Unità di M. Cervarola**
- VIC1 - Marna di Vicchio, litofacies marnosa (Marna e marna siltosa)
  - VIC2 - Marna di Vicchio, litofacies marnoso-calcareo (Calcari marnosi e talora selciosi con rare liste di selci nere, marne siltose, calcilutti e Calcari marnosi e talora selciosi con rare liste di selci nere, marne siltose, calcilutti e calcareniti medie e sottili a granulometria fine)
  - VIC3 - Marna di Vicchio, litofacies marnoso-arenitica (Arenarie con stratificazione tabulare o lenticolare, granulometria da grossolana a fine; alternanze di marne e marne calcaree)
- FAL1 - Membro di Montefalco (arenarie grigie in strati spessi in banchi amalgamati talora a base microconglomeratica)**
- FAL2 - Membro di Camaldoli**
- FAL3 - Membro di Montalto (membro arenaceo pelitico)**
- FAL3a - Slump intrafornazionale (Litofacies argillitica)**
- FAL4 - Membro di Lonnano (siltiti e arenarie)**
- FALa - Olistostromi di materiale proveniente dalle unità liguri**
- Elementi tettonici**
- faglia
  - faglia diretta
  - faglia inversa
  - faglia con prevalente componente trascorrente (sinistra)
  - faglia con prevalente componente trascorrente con senso di movimento non determinabile
  - sovrascorimento principale
  - sovrascorimento di importanza minore

