

COMUNE DI CAROLINA
 SINDACO: ANTONIO VITTORELLI
 ASSESSORE AL TERRITORIO: ANTONIO VITTORELLI

COMUNE DI SUBBIANO
 SINDACO: ANTONIO VITTORELLI
 ASSESSORE AL TERRITORIO: ANTONIO VITTORELLI

RESPONSABILE UNICO DEL PROCEDIMENTO
 ANTONIO VITTORELLI

AUTORE E COORDINATORE
 ANTONIO VITTORELLI

COMITATO DELL'INFORMAZIONE E DELLA PARTECIPAZIONE
 ANTONIO VITTORELLI

PROFESSIONISTI ESTERNE

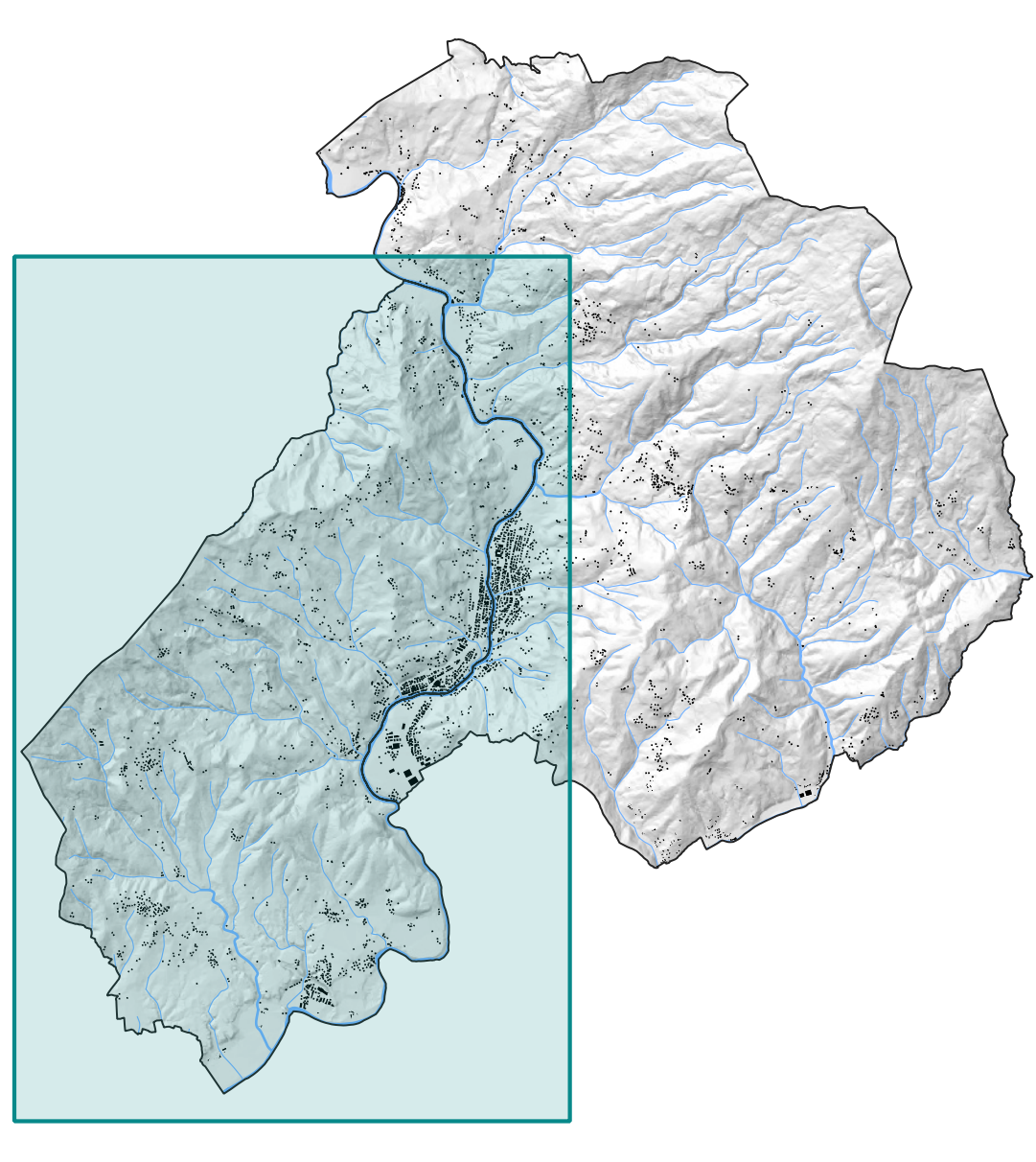
ASPIETTI URBANISTICI
 ANTONIO VITTORELLI

ASPIETTI GEOLOGICI E GEOTECNICI
 ANTONIO VITTORELLI

ASPIETTI IDRAULICI
 ANTONIO VITTORELLI

ASPIETTI AMBIENTALI
 ANTONIO VITTORELLI

ASPIETTI DELLA VALUTAZIONE
 ANTONIO VITTORELLI



- LEGENDA**
- Morfotipi delle colture erbacee**
- 2 - Morfotipo delle praterie e dei pascoli di media montagna (Art. 12 c. 2a)
 - a prevalenza agricola
 - a prevalenza boscata
 - 6 - Morfotipo dei seminativi semplificati di pianura o di fondovalle (Art. 12 c. 2b)
 - a prevalenza agricola
 - a prevalenza boschiva
 - 7 - Morfotipo dei seminativi a maglia fitta di pianura e fondovalle (Art. 12 c. 2c)
 - a prevalenza agricola
 - a prevalenza boscata
 - 10 - Morfotipo dei campi chiusi a seminativo e a prato di pianura e delle prime pendici collinari (Art. 12 c. 2d)
 - a prevalenza agricola
 - a prevalenza boschiva
- Morfotipi specializzati delle colture arboree**
- 12 - Morfotipo dell'olivicoltura (Art. 12 c. 2e)
 - a prevalenza agricola
 - a prevalenza boscata
- Morfotipi complessi delle associazioni culturali**
- 15 - Morfotipo dell'associazione tra seminativo e vigneto (Art. 12 c. 2f)
 - a prevalenza agricola
 - a prevalenza boscata
 - 16 - Morfotipo del seminativo e oliveti prevalenti di collina (Art. 12 c. 2g)
 - a prevalenza agricola
 - a prevalenza boscata
 - 18 - Morfotipo del mosaico collinare a oliveto e vigneto prevalenti (Art. 12 c. 2h)
 - a prevalenza agricola
 - a prevalenza boscata
 - 21 - Morfotipo del mosaico culturale e partecellare complesso di assetto tradizionale di collina e di montagna (Art. 12 c. 2i)
 - a prevalenza agricola
 - a prevalenza boscata
- territorio urbanizzato

