

PIANO STRUTTURALE INTERCOMUNALE

COMUNE DI CAPROLINA
SINDACO E ASSESORE ALL'URBANISTICA
Marta Fusco

COMUNE DI SUBIACO
SINDACO
Marta Martini
ASSESSORE ALL'URBANISTICA
Marta Ratti

RESPONSABILE UNICO DEL PROCEDIMENTO
Alessandra Sica Filoni

AUTORE/COMPETENTE VAS
Cristina Frone

GARANTE DELL'INFORMAZIONE E DELLA PARTECIPAZIONE
Angela Quarta (tel. 0775/25514) (tel. 0775/25511)
Emanuela Frone (tel. 0775/25511)

PROFESSIONALITÀ ESTERNE

ASPETTI URBANISTICI
Marta Ratti (responsabile coordinatore)
Sara Pavesani (tel. 031/512922)
Lorena Barilli

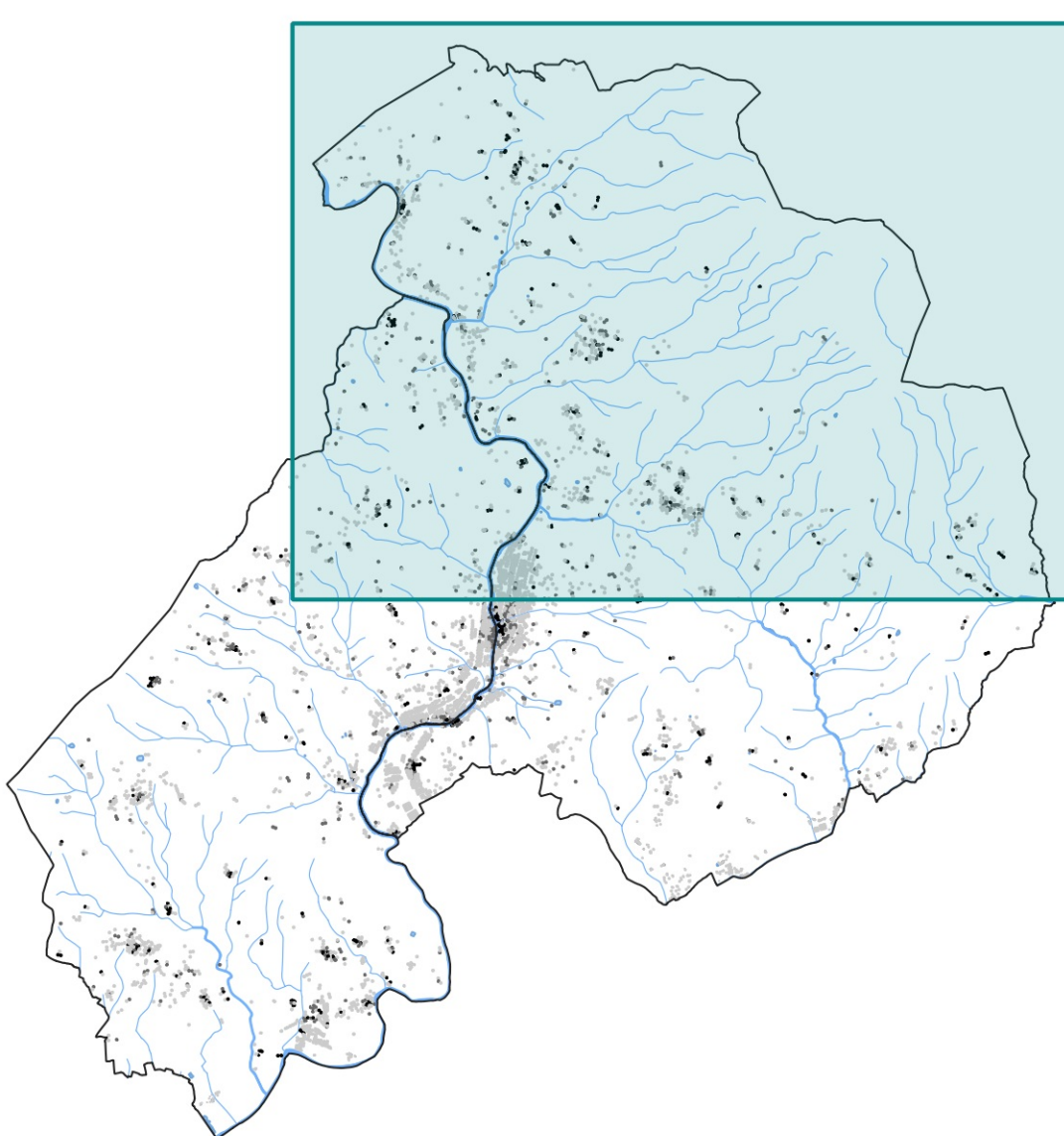
ASPETTI AGRO-FORSESTALI
Barbara Scatena

ASPETTI IDROLOGICI E IDRAULICI
Cristina Frone (coordinatore tecnico)
Lorena Barilli
Marta Ratti

ASPETTI IDROLOGICI-IDRAULICI
Sergio Fagnola (Sede Tecnica Associata)
Sergio Fagnola
Luca Barilli

ASPETTI INGEGNERISCI
Francesco Ratti

ASPETTI DELLA VALUTAZIONE
Michela Cusi
Sara Scatena
Lorena Barilli
Emanuela Frone (tel. 031/512922)
Sara Pavesani (tel. 031/512922)



STR.S.01b

CARTA DELLA PERICOLOSITA' SISMICA LOCALE

-Modificata a seguito di osservazioni-

Scala: 1:10.000 Febbraio 2024

- LEGENDA**
- Classi di pericolosità sismica (DPGR 5R/2020)
- S1 - pericolosità bassa
 - S2 - pericolosità media
 - S3 - pericolosità elevata
 - S3f - pericolosità elevata per dissesto quiescente
 - S3g - pericolosità elevata per terreni cedevoli
 - S4 - pericolosità molto elevata

