

PIANO STRUTTURALE INTERCOMUNALE

COMUNE DI CAPOLONA
 Sindaco e Assessore all'Urbanistica
 Massimo Pavesani

COMUNE DI SUBBIANO
 Sindaco
 Maria Mariani
 Assessore all'Urbanistica
 Marco Ratti

RESPONSABILE UNICO DEL PROCEDIMENTO
 Alessandra Sica Flores

AUTOMIA COMPETENTE VAS
 Cristina Frone

GARANTE DELL'INFORMAZIONE E DELLA PARTECIPAZIONE
 Angelo Casali (dal 10/05/2023 al 30/05/2023)
 Simona Franzini (dal 31/05/2023)

PROFESSIONALITÀ ESTERNE

ASPETTI URBANISTICI
 Monica Chiari (Direttrice coordinatrice)
 Sara Pavesani (dal 03/01/2022)
 Lorenza Bartoli

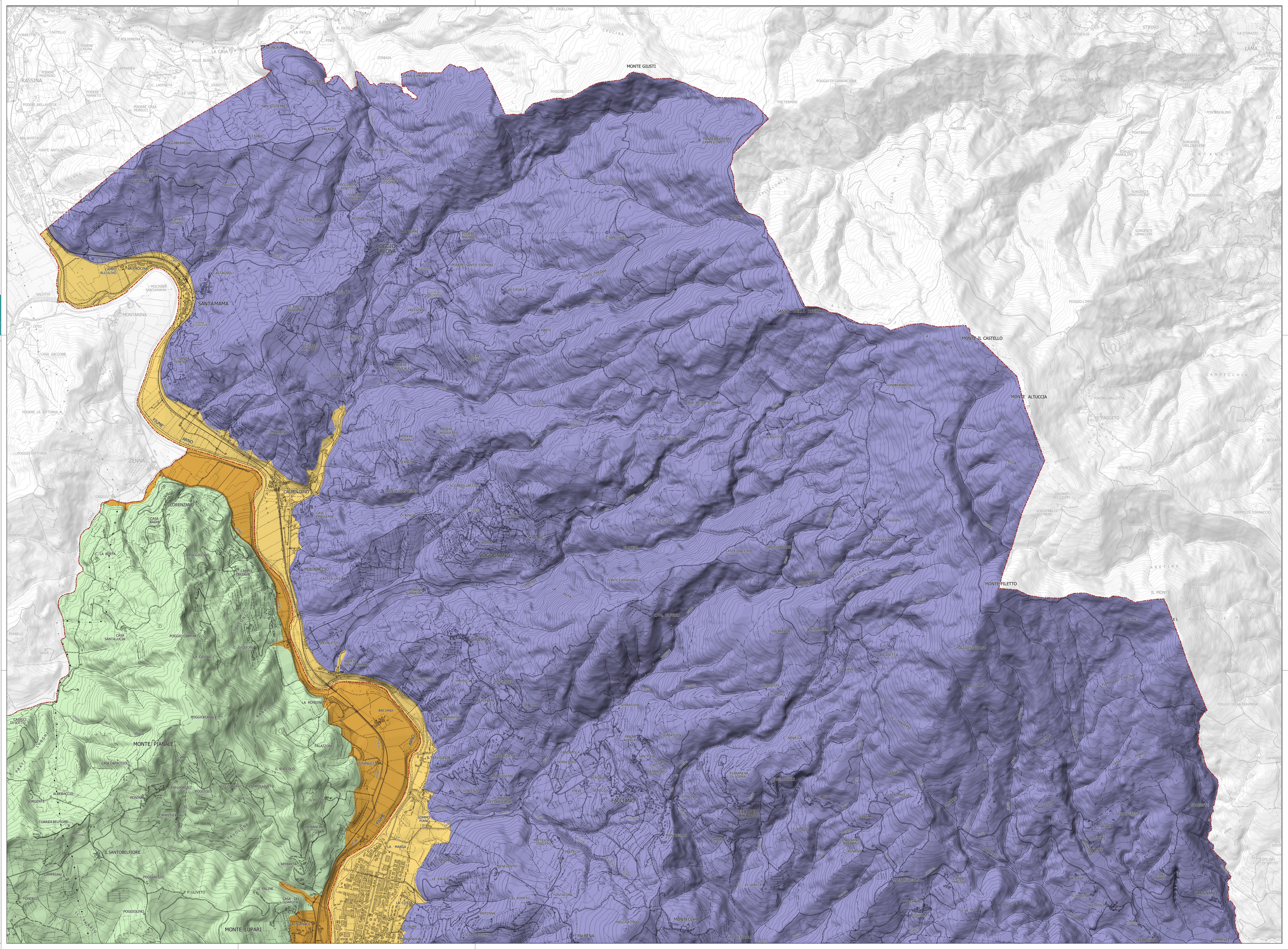
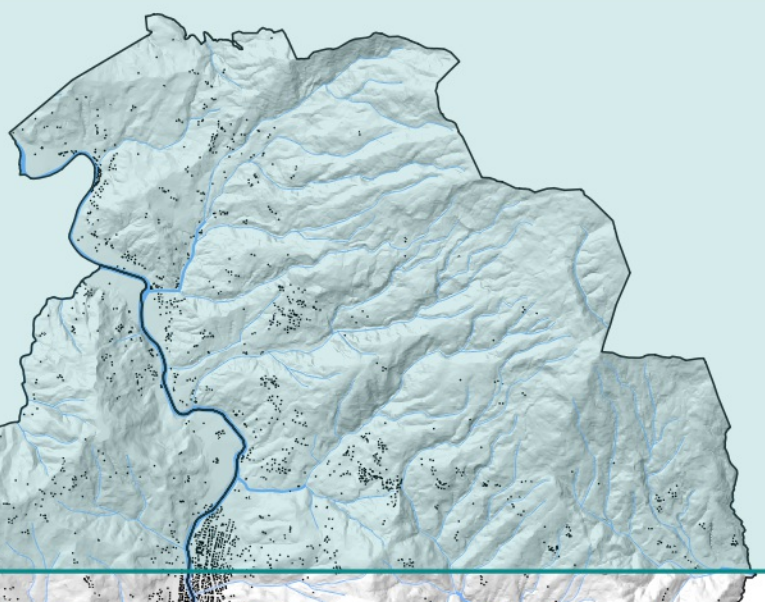
ASPETTI AGRO-FORSESTALI
 Maria Sabatini

ASPETTI GEOLOGICI E SISMICI
 Geologo - Consulenza e Servizi geologici
 Luciano Lanari
 Nicola Sabatini

ASPETTI IDROLOGICI IDRAULICI
 Sergio Agostini (Direttore Tecnico)
 Luciano Lanari
 Sara Pavesani

ASPETTI ARCHEOLOGICI
 Francesco Terzi

ASPETTI DELLA VALUTAZIONE
 Monica Chiari
 Maria Sabatini
 Lorenza Bartoli
 Francesco Mariani (dal 03/01/2022)
 Sara Pavesani (dal 03/01/2022)



STR.02.b Unità territoriali organiche elementari

Scala: 1:10.000 Marzo 2023

LEGENDA

Elementi di contesto

--- Limiti amministrativi

Unità territoriali organiche elementari (U.T.O.E.)

■ U.T.O.E. n.1 - Le colline di Capolona

■ U.T.O.E. n.2 - Il fondovalle del sistema idrografico principale, distinta nelle 2 sub. U.T.O.E.:

■ 2a - Il fondovalle del sistema idrografico principale di Capolona

■ 2b - Il fondovalle del sistema idrografico principale di Subbiانو

■ U.T.O.E. n.3 - La dorsale dei rilievi di Subbiانو

Adozione
 Approvazione