

# PIANO STRUTTURALE INTERCOMUNALE

**COMUNE DI CAPROLINA**  
SINDACO E ASSESORE ALL'URBANISTICA  
Marta Fucconesi

**COMUNE DI SUBBIANO**  
SINDACO  
Barbara Martini  
ASSESSORE ALL'URBANISTICA  
Marta Ratti

**RESPONSABILE UNICO DEL PROCEDIMENTO**  
Alessandra Sara Filoni

**AUTORE/COMPETENTE VAS**  
Cristina Frasca

**GARANTE DELL'INFORMAZIONE E DELLA PARTECIPAZIONE**  
Agnola Quattrone (tel. 0575/252514) (tel. 0575/252511)  
E-mail: [agnola.quattrone@comune.caprolina.it](mailto:agnola.quattrone@comune.caprolina.it)

**PROFESSIONALITÀ ESTERNE**

**ASPETTI URBANISTICI**  
Marta Ratti (tel. 0575/252514) (tel. 0575/252511)  
Sara Pavesani (tel. 0575/252514) (tel. 0575/252511)  
Sara Pavesani (tel. 0575/252514) (tel. 0575/252511)

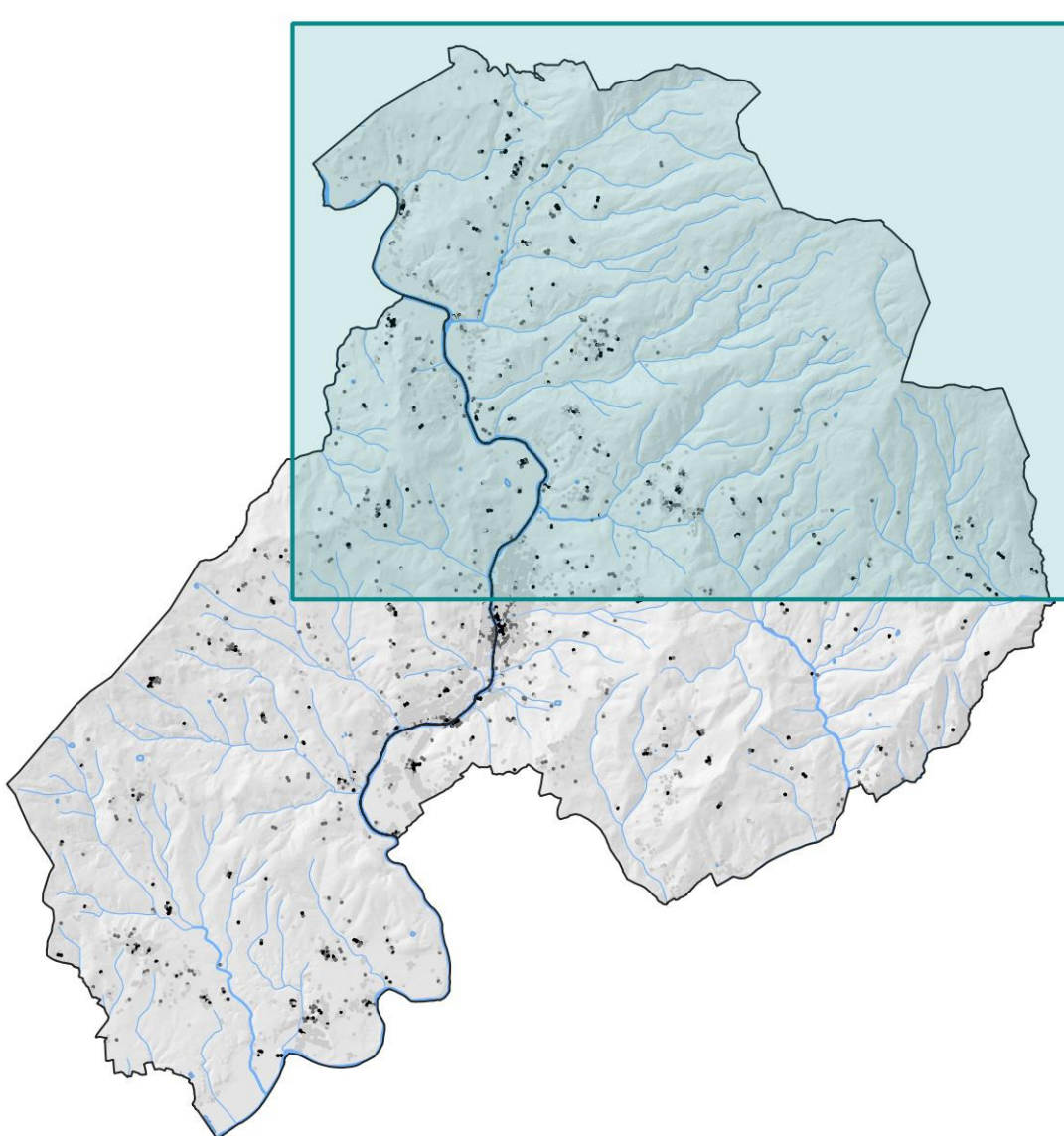
**ASPETTI AGRARI-FORNICI**  
Barbara Martini

**ASPETTI IDROLOGICI E IDRAULICI**  
Cristina Frasca (tel. 0575/252514) (tel. 0575/252511)  
Luciana Lupari (tel. 0575/252514) (tel. 0575/252511)  
Marta Ratti

**ASPETTI IDROLOGICI-IRRIGATORI**  
Sergio Fagnola (tel. 0575/252514) (tel. 0575/252511)  
Sara Pavesani (tel. 0575/252514) (tel. 0575/252511)  
Luciana Lupari

**ASPETTI AMBIENTALI**  
Francesca Ratti

**ASPETTI DELLA VALUTAZIONE**  
Michela Cusi (tel. 0575/252514) (tel. 0575/252511)  
Sara Pavesani (tel. 0575/252514) (tel. 0575/252511)  
Luciana Lupari (tel. 0575/252514) (tel. 0575/252511)  
Francesca Ratti (tel. 0575/252514) (tel. 0575/252511)  
Sara Pavesani (tel. 0575/252514) (tel. 0575/252511)



Adozione

Approvazione

## QC.G.02b CARTA GEOLOGICO-TECNICA E DEI DATI DI BASE

Scala: 1:10.000      Gennaio 2023

- LEGENDA**
- Unità litotecniche**
- Terreni di copertura a composizione mista fine e granulata
  - Terreni di copertura prevalentemente granulari
  - Terreni di copertura prevalentemente limoso-argillosi
  - Litotipi lapidei stratificati in successioni caotiche, disordinate
  - Litotipi lapidei stratificati in successioni ordinate, spesso molto fratturati
  - Litotipi lapidei stratificati in successioni ordinate
- Dati di base (da Database Microzonazione sismica)**
- Indagini puntuali
  - Indagini lineari

