

PIANO STRUTTURALE INTERCOMUNALE

COMUNE DI CAPOLONA
SINDACO E SINDACI ALTERNATIVISTI
Maurizio Pavesi

COMUNE DI SUBBIANO
SINDACO
Marta Mattioli
ASSISISTENTE ALL'AMMINISTRAZIONE
Marta Ratti

RESPONSABILE UNICO DEL PROCEDIMENTO
Antonio Sica Flores

AUTONIKI COMPONENTI VAS
Cristina Frone

GARANTE DELL'INFORMAZIONE E DELLA PARTECIPAZIONE
Michele Chiari (Dipartimento Urbanistico)
Sara Pavesi (Dir. di Urbanistica)
Silvia Frone (Dir. di Urbanistica)

PROFESSIONALITÀ ESTERNE

ASPETTI URBANISTICI
Michele Chiari (Dipartimento Urbanistico)
Sara Pavesi (Dir. di Urbanistica)
Lorenzo Bartoli

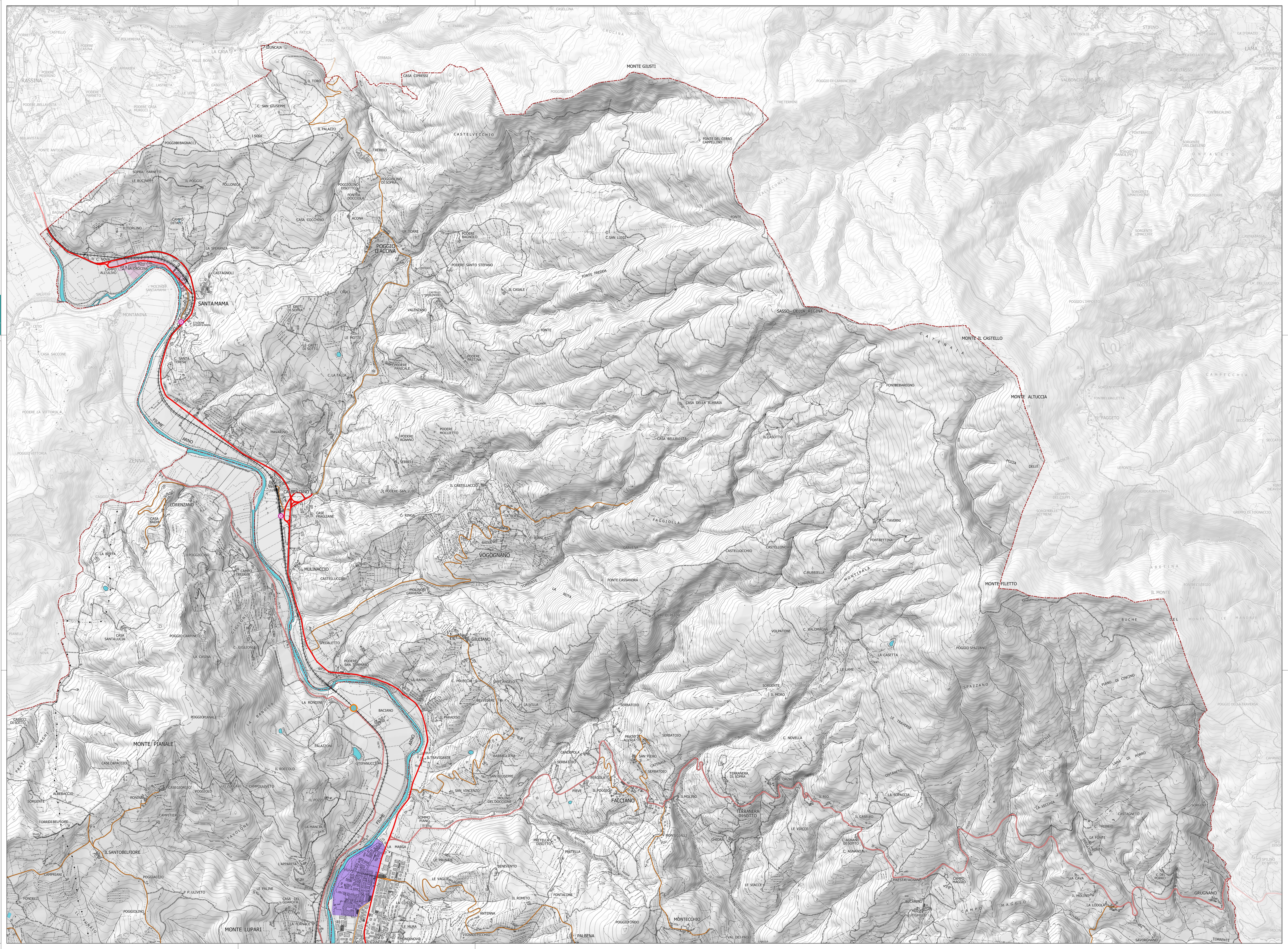
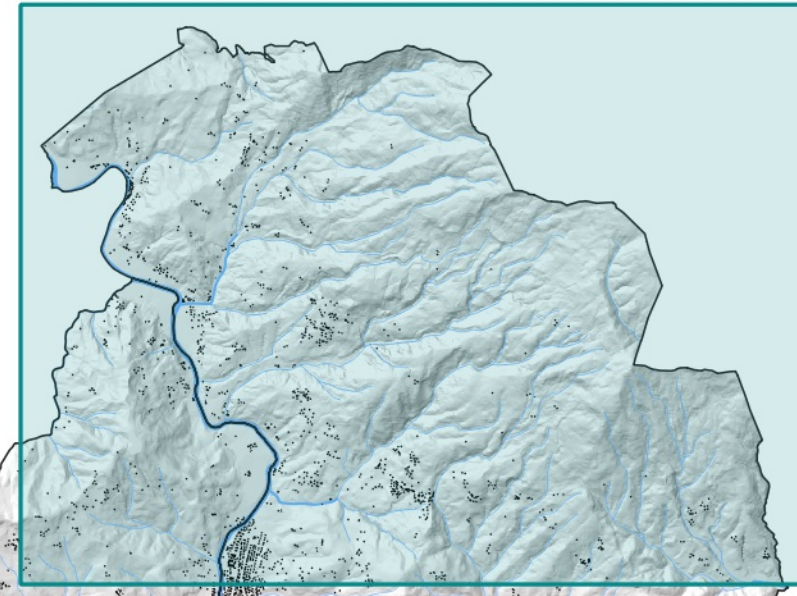
ASPETTI ARCO FORTIFICATI
Marta Mattioli

ASPETTI GEOLOGICI E SISMICI
Geologo - Consulenza e Servizi geologici
Lorenzo Bartoli
Nicola Sisti

ASPETTI IDROLOGICI
Sergio Agostini (Dir. di Urbanistica)
Lorenzo Bartoli
Sara Pavesi

ASPETTI ARCHEOLOGICI
Francesco Terzi

ASPETTI DELLA VALUTAZIONE
Michele Chiari
Marta Mattioli
Lorenzo Bartoli
Francesco Terzi (Dir. di Urbanistica)
Sara Pavesi (Dir. di Urbanistica)



QC.IN.04.b Sistema infrastrutturale viabilistico e strutture connesse

Scala 1:10.000

Marzo 2023

LEGENDA

Elementi di contesto

- Limiti amministrativi
- Corsi e specchi d'acqua

Mobilità e servizi

- Linea ferroviaria

Nodi ferroviari

- Stazioni delle frazioni
- Stazioni dei capoluoghi
- Fermata attiva

Classificazione delle strade

- SS - Strada Statale
- SP - Strada Provinciale
- SC - Strada Comunale

Aree e servizi per la mobilità

- Distributori carburanti e stazioni di servizio
- Parcheggi

Polarità industriali e commerciali

- Tessuto a proliferazione produttiva
- Tessuto a piattaforme produttive - commerciali - direzionali