

# PIANO STRUTTURALE INTERCOMUNALE

## COMUNE DI CAPOLONA

SINDACO E ASSESSORE ALL'URBANISTICA

Mario Francesconi

## COMUNE DI SUBBIANO

SINDACO

Ilaria Mattesini

ASSESSORE ALL'URBANISTICA

Marcello Ralli

RESPONSABILE UNICO DEL  
PROCEDIMENTO

Alessandra Sara Blanco

AUTORITA' COMPETENTE VAS

Cristina Frosini

GARANTE DELL'INFORMAZIONE  
E DELLA PARTECIPAZIONE

Angelo Capalbo (dal 10/03/2020 al 31/12/2020)

Simone Franci (dal 31/12/2020)

PROFESSIONALITA' ESTERNE

ASPETTI URBANISTICI

Michela Chiti (progettista coordinatore)

Sara Piancastelli (fino al 03/01/2022)

Lorenzo Bartali

ASPETTI AGRO-FORESTALI

Ilaria Scatarzi

ASPETTI GEOLOGICI E SISMICI

Geotecno - Consulenza e Servizi geologici

Luciano Lazzeri

Nicolò Sbolci

ASPETTI IDROLOGICI-IDRAULICI

Sorgente Ingegneria Studio Tecnico Associato

Leonardo Marini

Luca Rosadini

ASPETTI ARCHEOLOGICI

Francesco Trenti

ASPETTI DELLA VALUTAZIONE

Michela Chiti

Ilaria Scatarzi

Lorenzo Bartali

Emanuele Montini (dal 03/01/2022)

Sara Piancastelli (fino al 03/01/2022)



Adozione

Approvazione



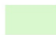
# REL.BPC.4

Atlante tipologico delle aree per la ricognizione dei beni  
paesaggistici di cui all'art. 142, c. 1, lett. g) del D.Lgs. 42/2004

Marzo 2023

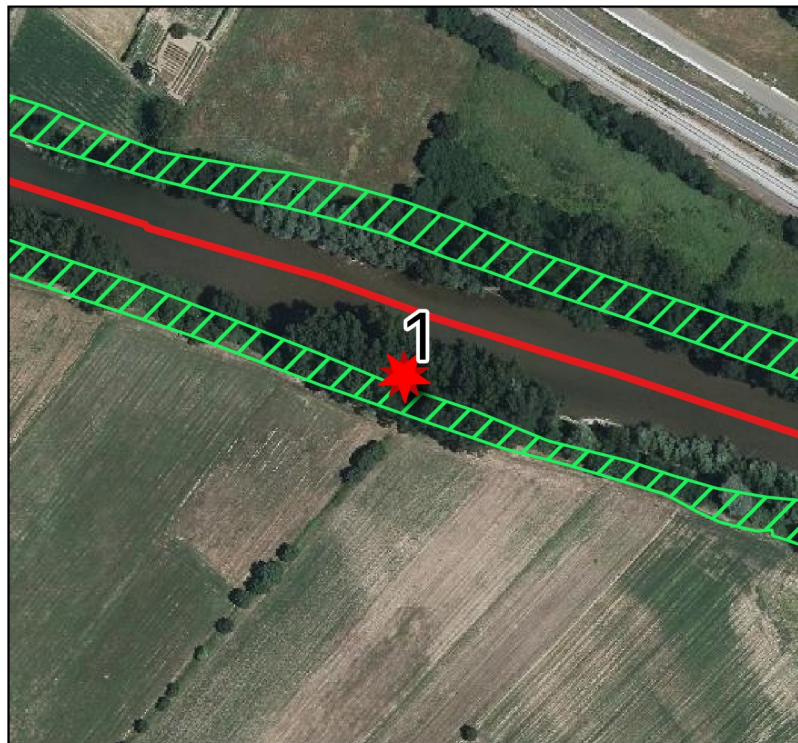


Legenda

-  confine comunale
-  vincolo bosco ppr dcr93\_2018
-  vincolo bosco da ricognizione PSI

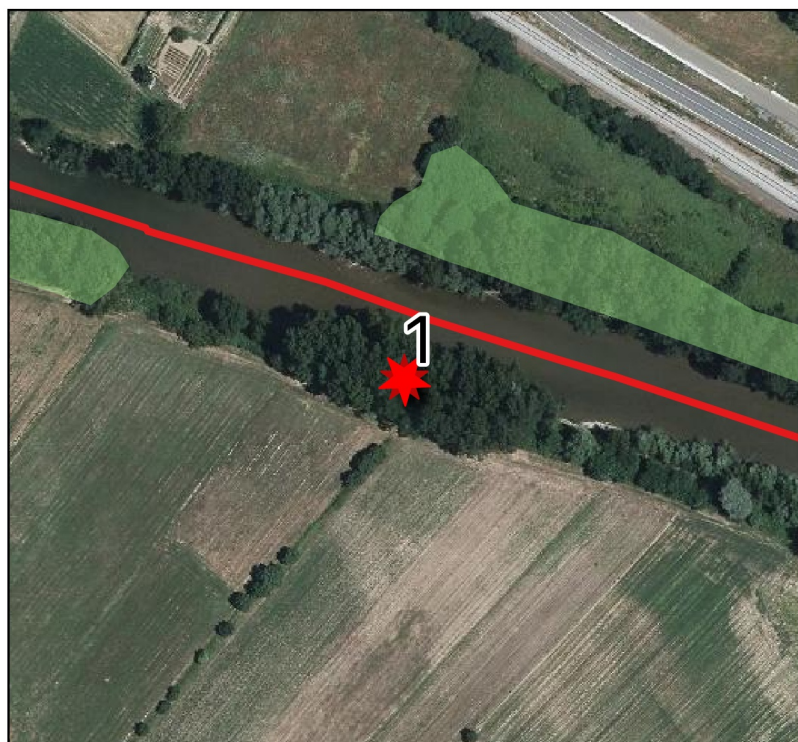
confronto vincolo PPR/PSI

il vincolo PPR prende in considerazione forme allungate di vegetazione riparia che sono larghe meno di 20 m.





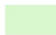
distribuzione sul territorio

questa tipologia di individuazione errata del vincolo si distribuisce principalmente lungo l'Arno ed i principali affluenti





### Legenda

-  confine comunale
-  vincolo bosco ppr dcr93\_2018
-  vincolo bosco da ricognizione PSI

#### confronto vincolo PPR/PSI

il vincolo PPR prende in considerazione forme allungate di vegetazione riparia che sono larghe meno di 20 m.





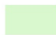
#### distribuzione sul territorio

questa tipologia di individuazione errata del vincolo si distribuisce principalmente lungo l'Arno ed i principali affluenti





Legenda

-  confine comunale
-  vincolo bosco ppr dcr93\_2018
-  vincolo bosco da ricognizione PSI

confronto vincolo PPR/PSI

il vincolo PPR prende in considerazione forme allungate di vegetazione riparia che sono larghe meno di 20 m.





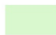
distribuzione sul territorio

questa tipologia di individuazione errata del vincolo si distribuisce principalmente lungo l'Arno ed i principali affluenti



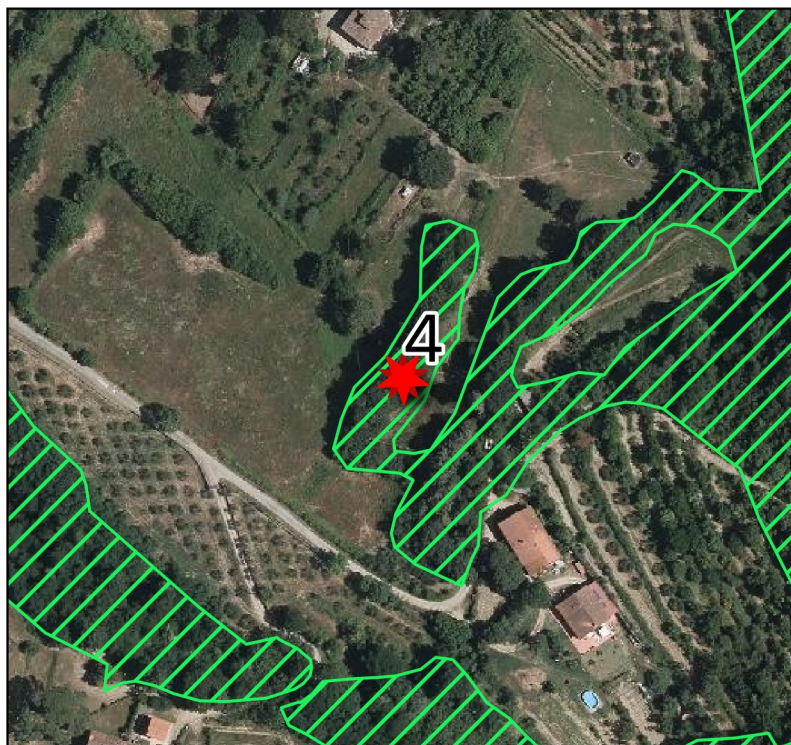


Legenda

-  confine comunale
-  vincolo bosco ppr dcr93\_2018
-  vincolo bosco da ricognizione PSI

confronto vincolo PPR/PSI

il vincolo PPR prende in considerazione forme allungate di vegetazione in ambito agricolo





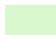
distribuzione sul territorio

questa tipologia di individuazione errata si localizza principalmente in terreni agricoli per lo più collinari e limitatamente nelle aree di valle



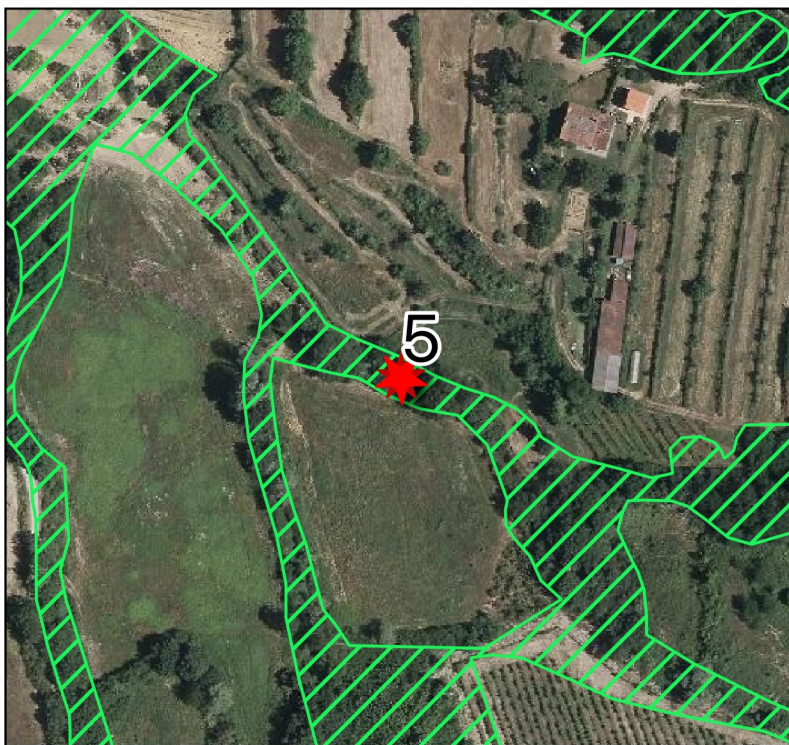


Legenda

-  confine comunale
-  vincolo bosco ppr dcr93\_2018
-  vincolo bosco da ricognizione PSI

confronto vincolo PPR/PSI

il vincolo PPR prende in considerazione forme allungate di vegetazione riparia larghe meno di 20 m.



distribuzione sul territorio

questa tipologia di individuazione errata si localizza principalmente in terreni agricoli per lo più collinari e limitatamente nelle aree di valle



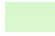


forme allungate in ambito agricolo

vincolo bosco

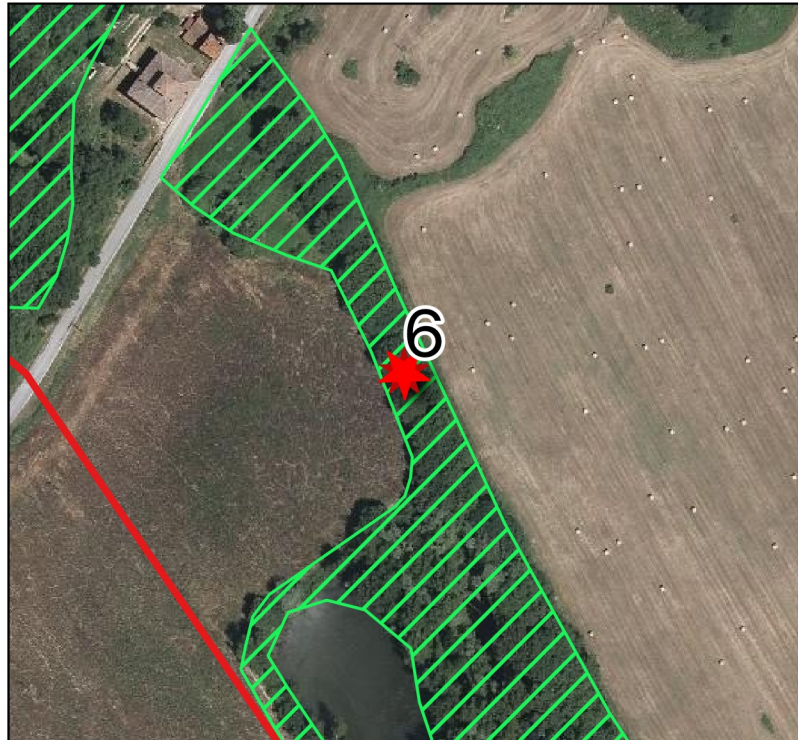


Legenda

-  confine comunale
-  vincolo bosco ppr dcr93\_2018
-  vincolo bosco da ricognizione PSI

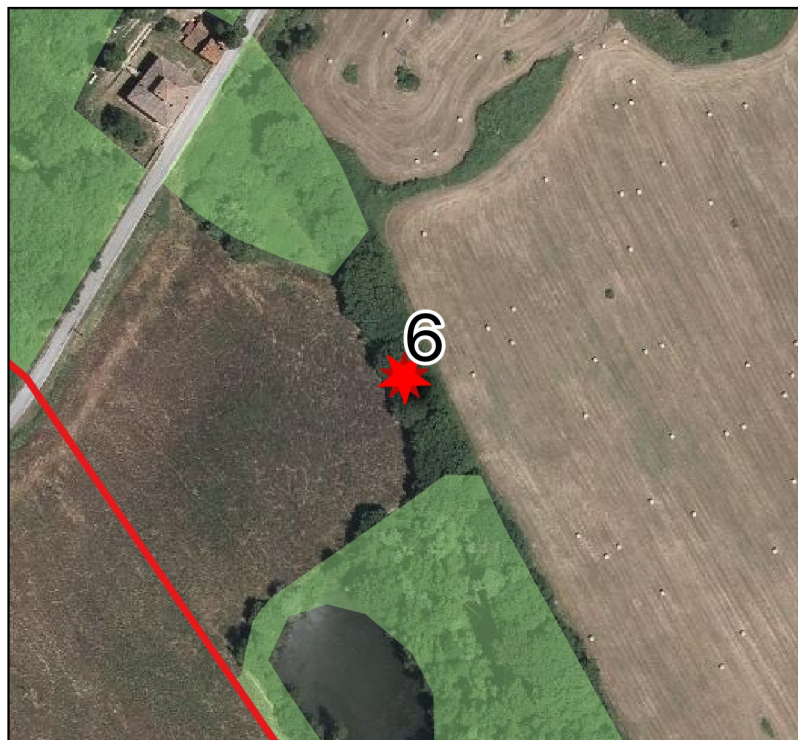
confronto vincolo PPR/PSI

il vincolo PPR prende in considerazione forme allungate di vegetazione riparia larghe meno di 20 m.





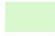
distribuzione sul territorio

questa tipologia di individuazione errata si localizza principalmente in terreni agricoli per lo più collinari e limitatamente nelle aree di valle



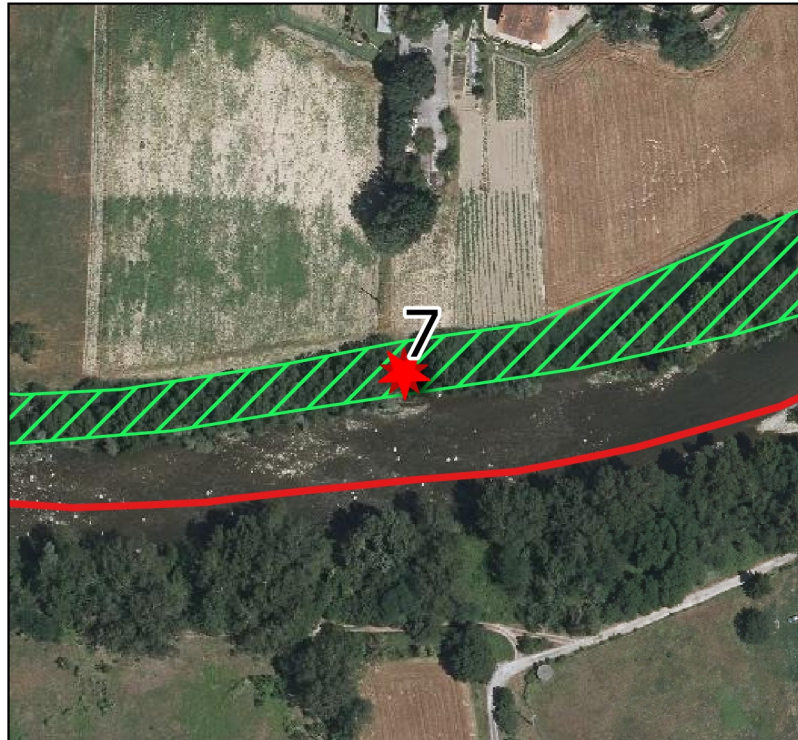


### Legenda

-  confine comunale
-  vincolo bosco ppr dcr93\_2018
-  vincolo bosco da ricognizione PSI

#### confronto vincolo PPR/PSI

il vincolo PPR prende in considerazione forme allungate di vegetazione riparia larghe meno di 20 m.



#### distribuzione sul territorio



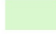
questa tipologia di individuazione errata del vincolo si distribuisce principalmente lungo l'Arno ed i principali affluenti







Legenda

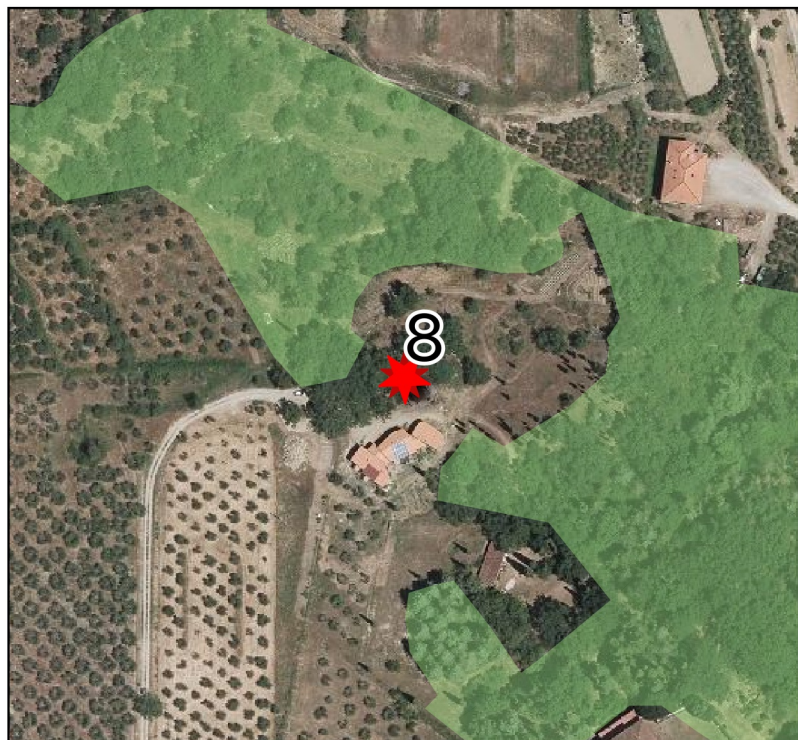
-  confine comunale
-  vincolo bosco ppr dcr93\_2018
-  vincolo bosco da ricognizione PSI

confronto vincolo PPR/PSI

il vincolo PPR prende in considerazione tipologie di uso/copertura del bosco differenti da quelle boschive o arbustive



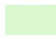


distribuzione sul territorio



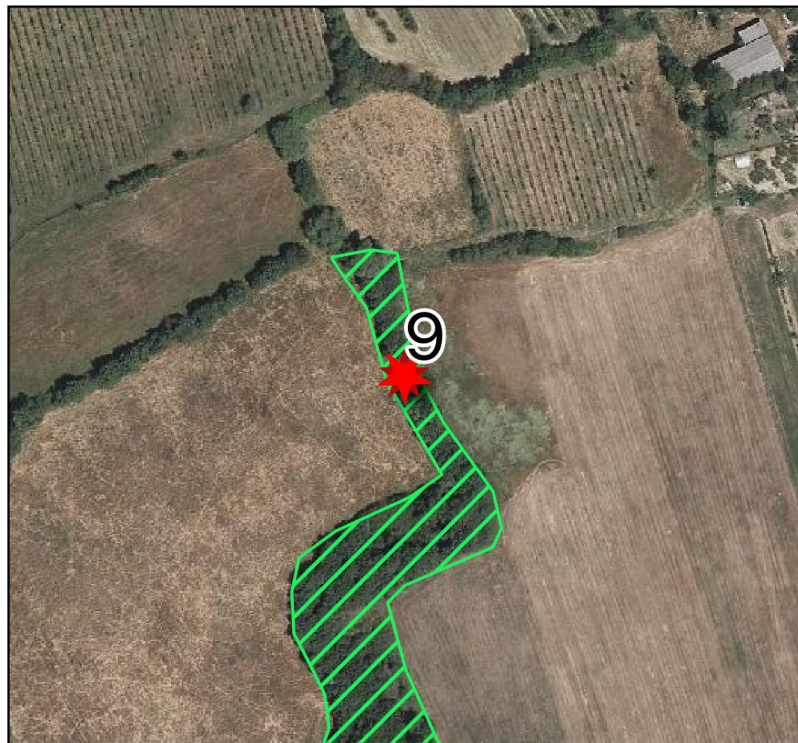


Legenda

-  confine comunale
-  vincolo bosco ppr dcr93\_2018
-  vincolo bosco da ricognizione PSI

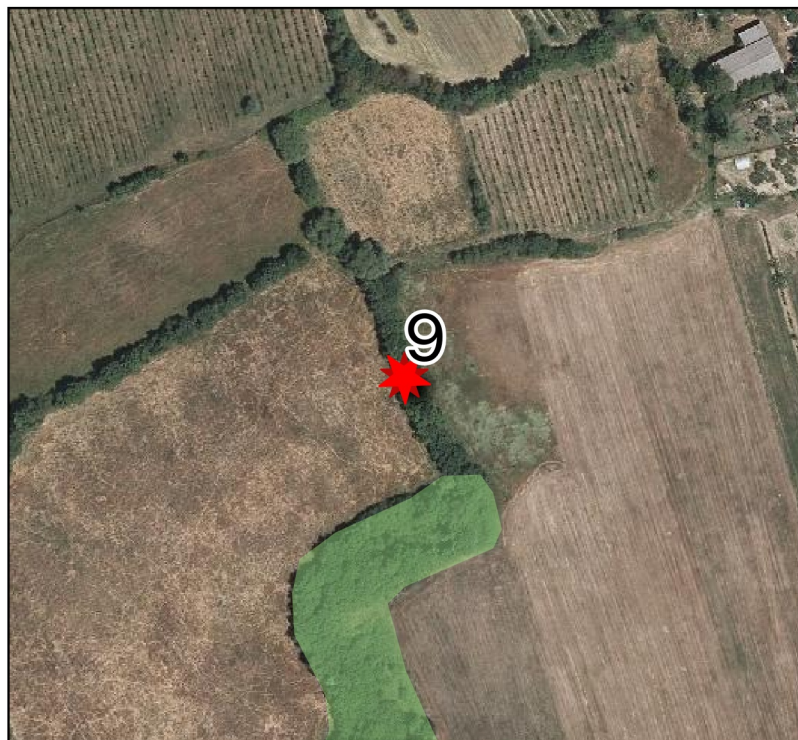
confronto vincolo PPR/PSI

il vincolo PPR prende in considerazione forme allungate di vegetazione in ambito agricolo





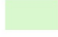
distribuzione sul territorio

questa tipologia di individuazione errata si localizza principalmente in terreni agricoli per lo più collinari e limitatamente nelle aree di valle





Legenda

-  confine comunale
-  vincolo bosco ppr dcr93\_2018
-  vincolo bosco da ricognizione PSI

confronto vincolo PPR/PSI

il vincolo PPR prende in considerazione tipologie di uso/copertura del bosco differenti da quelle boschive o arbustive. Nel vincolo revisionato queste superfici non sono state prese in considerazione





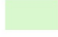
distribuzione sul territorio

tipologia di individuazione errata che si distribuisce in casi isolati in ambito collinare





### Legenda

-  confine comunale
-  vincolo bosco ppr dcr93\_2018
-  vincolo bosco da ricognizione PSI

#### confronto vincolo PPR/PSI

il vincolo PPR prende in considerazione forme allungate di vegetazione in ambito agricolo





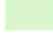
#### distribuzione sul territorio

questa tipologia di individuazione errata si localizza principalmente in terreni agricoli per lo più collinari e limitatamente nelle aree di valle



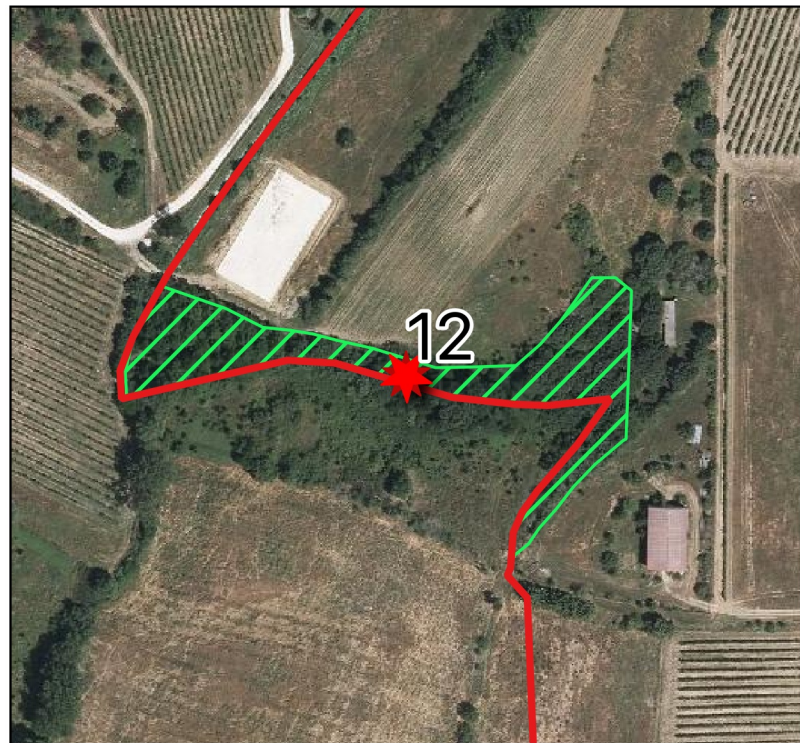


Legenda

-  confine comunale
-  vincolo bosco ppr dcr93\_2018
-  vincolo bosco da ricognizione PSI

confronto vincolo PPR/PSI

elementi tagliati dal confine amministrativo che hanno le dimensioni utili ai fini del vincolo, sono stati presi in considerazione considerando la continuità dell'elemento oltre il confine





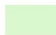
distribuzione sul territorio

casi puntuali sui confini sud principalmente in ambito agricolo





Legenda

-  confine comunale
-  vincolo bosco ppr dcr93\_2018
-  vincolo bosco da ricognizione PSI

confronto vincolo PPR/PSI

elementi tagliati dal confine amministrativo che hanno le dimensioni utili ai fini del vincolo, sono stati presi in considerazione considerando la continuità dell'elemento oltre il confine



distribuzione sul territorio

casi puntuali sui confini sud principalmente in ambito agricolo



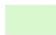


elementi su confine amministrativo

vincolo bosco



Legenda

-  confine comunale
-  vincolo bosco ppr dcr93\_2018
-  vincolo bosco da ricognizione PSI

confronto vincolo PPR/PSI

elementi tagliati dal confine amministrativo che hanno le dimensioni utili ai fini del vincolo, sono stati presi in considerazione considerando la continuità dell'elemento oltre il confine





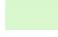
distribuzione sul territorio

casi puntuali sui confini sud principalmente in ambito agricolo





### Legenda

-  confine comunale
-  vincolo bosco ppr dcr93\_2018
-  vincolo bosco da ricognizione PSI

#### confronto vincolo PPR/PSI

il vincolo PPR prende in considerazione tipologie di uso/copertura del bosco differenti da quelle boschive o arbustive. Nel vincolo revisionato queste superfici non sono state prese in considerazione



#### distribuzione sul territorio



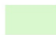
tipologia di individuazione errata che si distribuisce in casi isolati in ambito collinare







Legenda

-  confine comunale
-  vincolo bosco ppr dcr93\_2018
-  vincolo bosco da ricognizione PSI

confronto vincolo PPR/PSI

Il vincolo PPR non ha escluso l'area di parco pubblico





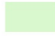
distribuzione sul territorio

unico elemento presente sul territorio è il Parco del Poderino a est di Capolona. Un soprassuolo a prevalenza di conifere miste (cipressi e pini) e qualche latifoglia termofila (lecci e roverelle)



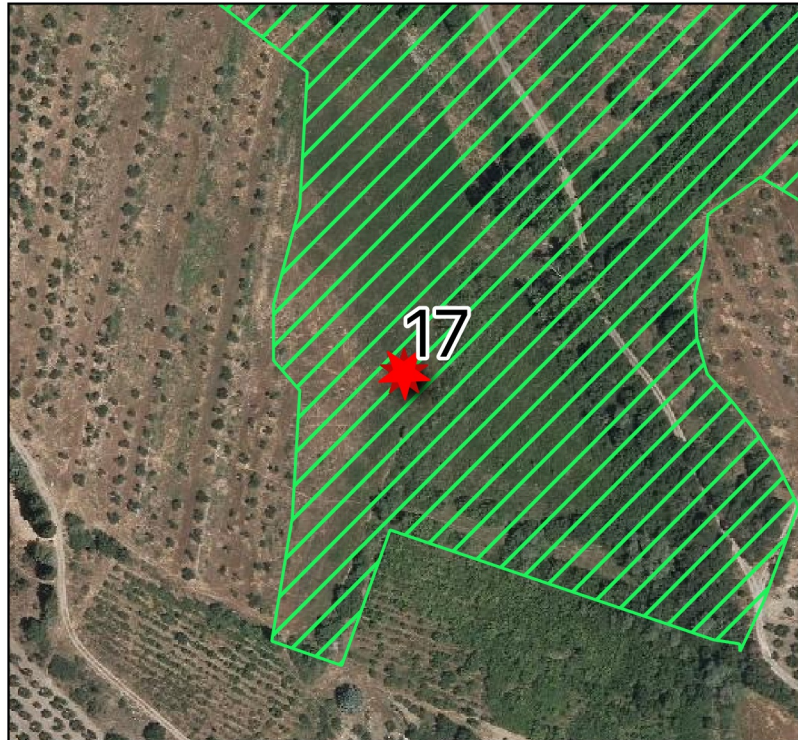


Legenda

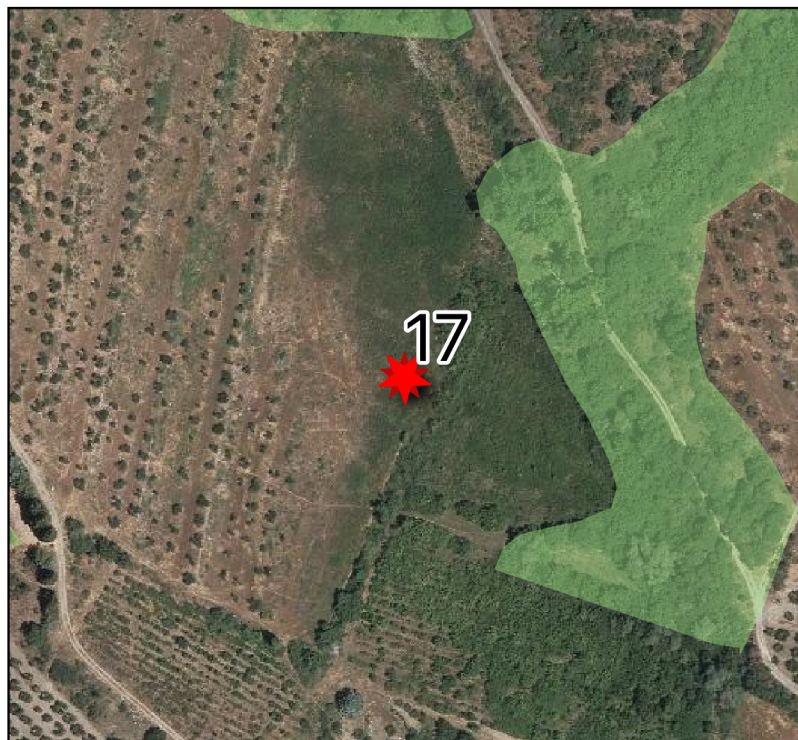
-  confine comunale
-  vincolo bosco ppr dcr93\_2018
-  vincolo bosco da ricognizione PSI

confronto vincolo PPR/PSI

il vincolo PPR prende in considerazione tipologie di uso/copertura del bosco differenti da quelle boschive o arbustive



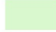


distribuzione sul territorio



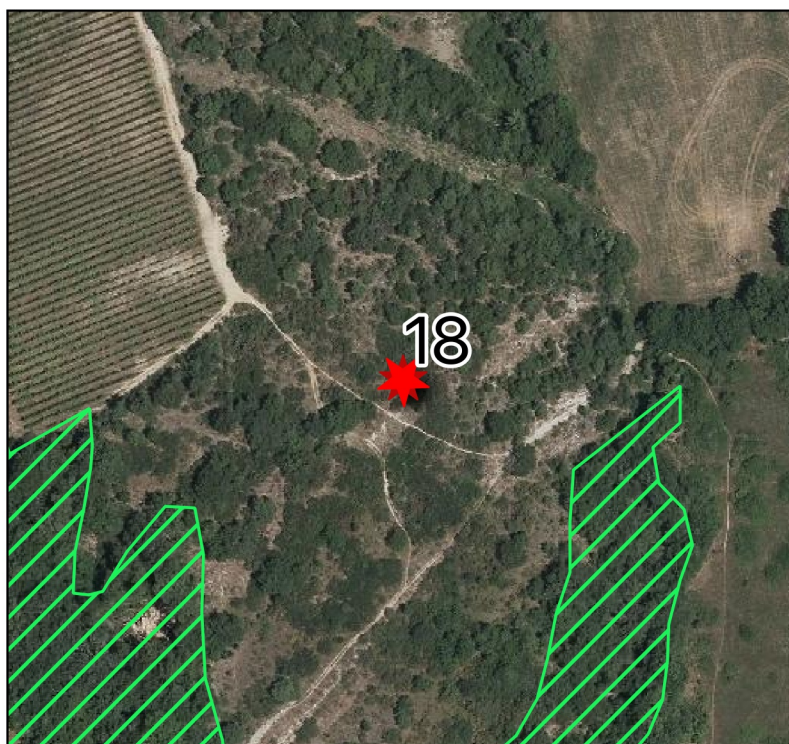


Legenda

-  confine comunale
-  vincolo bosco ppr dcr93\_2018
-  vincolo bosco da ricognizione PSI

confronto vincolo PPR/PSI

insistono sul territorio superfici che rispondono alla definizione di bosco, ma sono state escluse dal vincolo PPR.



distribuzione sul territorio

si tratta di superfici originate dall'abbandono dell'attività agricola dove sono in atto fenomeni di successione secondaria e quindi reinvasione di specie pioniere arbustive ed arboree



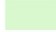


superfici boschive non prese in considerazione

vincolo bosco



Legenda

-  confine comunale
-  vincolo bosco ppr dcr93\_2018
-  vincolo bosco da ricognizione PSI

confronto vincolo PPR/PSI

insistono sul territorio superfici che rispondono alla definizione di bosco, ma sono state escluse dal vincolo PPR.



distribuzione sul territorio

si tratta di superfici originate dall'abbandono dell'attività agricola dove sono in atto fenomeni di successione secondaria e quindi reinvasione di specie pioniere arbustive ed arboree. Localizzate prevalentemente in terreni marginali agricoli o nella zona montana.



superfici boschive non prese in considerazione

vincolo bosco